

高壓用戶
專屬匯款帳號繳款

上線了!

107年**9**月起，電費通知單新增專屬之「匯款帳號」，提供繳費新選擇，匯款後自動對帳，讓您免奔波！



專屬帳號 匯款銀行：台灣銀行(004)
公館分行(034或0347)
匯款帳號：158 + 11碼電號 (共14碼)

注意事項：
1. 若有多筆電號合併為同一匯款帳號繳款之需，請洽本公司客服專線1911或各地服務據點。
2. 已約定金融機構代繳用戶，請勿以專屬匯款帳號繳款，以免重複繳費。

行動支付
繳電費
快速Pay



隨時支付
發票自動對獎
免出門
業者優惠
即查即繳

電費組 宣導事項

108年5月8日



指使用行動裝置進行付款的服務。
 用戶無需使用現金、無需紙本電費帳單、無需臨櫃，
 可在任何時間任何地點透過行動裝置(智慧型手機或平板電腦)設定信用卡、帳戶或儲值帳戶等付款方式線上完成帳單查詢與繳費。



行動支付

高壓用戶
能使用行動支
付繳費嗎？



可查詢



可推播



不可繳費

高壓用戶 專屬匯款帳號繳款



107年**9**月起，電費通知單新增專屬之

「匯款帳號」，提供繳費新選擇，匯款後自動對帳，讓您免奔波！



**專屬
帳號** 匯款銀行：台灣銀行(004)
公館分行(034或0347)
匯款帳號：158 + 11碼電號 (共14碼)

注意事項：

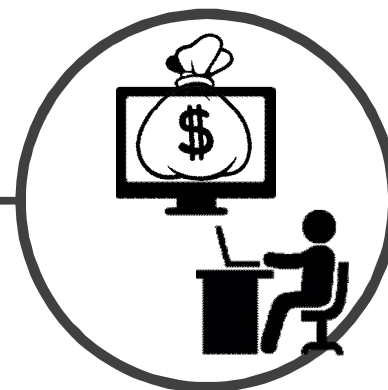
1. 若有多筆電號合併為同一匯款帳號繳款之需，請洽本公司客服專線1911或各地服務據點。
2. 已約定金融機構代繳用戶，請勿以專屬匯款帳號繳款，以免重複繳費。

專屬匯款帳號

金融機構代繳
用戶以外



專屬
匯款帳號
繳費



4. 3-5個工作日就會寄送
繳費憑證



1. 無需親赴台電繳費

2. 可於任何時間點都可繳費
(非營業時間也可以)
(用戶即繳，區處即查)

3. 透過網路銀行或金融匯款
方式繳款後(本公司系統自
動對帳銷檔)

**專屬
帳號**

匯款銀行：台灣銀行(004)

公館分行(034或0347)

匯款帳號：158 + 11碼電號 (共14碼)

戶名：台灣電力股份有限公司

收款銀行：台灣銀行代碼004

公館分行代碼034或0347

收款帳號：台電專屬碼158 + 電號11碼
(系統檢核電號錯誤無法匯款)



例如：電號00122926110

→ 結合台電專屬碼158+**00122926110**

→ 收款帳號**15800122926110**



通知單 (紙本)



台灣電力公司
www.taipower.com.tw

107 年 07 月 繳費通知單 (高壓電力用戶)
Jul. 2018 Electricity Bill

◎ 貴用戶本期用電排放 CO₂ 約 33168 公斤
敬請節約用電，以減少 CO₂ 排放，降低地球暖化衝擊
◎ 107 年上半年電價費率審議會審定之每度
燃料成本為 1.5264 元

106

先生/女士/寶號

P00H008 P0107070100670

通知單號碼: P0107070100670

本單僅作通知用，付款時當另給繳費憑證，其他事項請參閱背面說明。

電號 (Customer Number)

繳費期限 (Due Date)

應繳總金額 (Total Amount)

107/07/20

*** 元

本公司已開辦高壓用戶專屬匯款帳號繳款 (手續費由用戶支付)，可透過以下帳號進行繳款 (網路銀行或金融機構匯款)：

匯款銀行：台灣銀行 (代碼 004)、公館分行 (代碼 034 或 0347)

匯款帳號：158 13

高壓非代繳用戶

※ 注意事項：已約定金融機構代繳用戶，請勿以專屬匯款帳號繳款，以免重複繳費。

前	發票期別	107年05-06月
期	發票號碼	DH-65982165
發	金額(元)	2 4
票		

計費期間：107.06.01至107.06.30 (30天)

輪流停電組別：D

饋線代號：SJ62

基本資料	
用電種類：	高壓需量綜合營業用電
用戶營利事業統一編號：	
代繳帳號：	

計費內容	
基本電費	60372.0元
流動電費	158859.0元
功率因數調整費	-2288.4元

通知單 (紙本)



台灣電力公司
www.taipower.com.tw

107 年 07 月 繳費通知單 (高壓電力用戶)
Jul. 2018 Electricity Bill

◎ 貴用戶本期用電排放 CO₂ 約 261220 公斤
敬請節約用電，以減少 CO₂ 排放，降低地球暖化衝擊
◎ 107 年上半年電價費率經議會審定之每度
燃料成本為 1.5264 元

100

先生/女士/寶號

P00JA00 P0107070100694

通知單號碼: P0107070100694

本單僅作通知用，付款時當另給繳費憑證，其他事項請參閱背面說明。

電號 (Customer Number)	繳費期限 (Due Date)	應繳總金額 (Total Amount)
	107/07/20	***1, 905元

高壓代繳用戶

期	發票期別	107年05-06月	
期	發票號碼	DH-65979310	
發	金額(元)	1, 905	
票			
計費期間: 107.06.01至107.06.30(30天)		輪流停電組別: H	饋線代號: SX65
<u>基本資料</u>		<u>計費內容</u>	
用電種類:	高壓需量綜合非營業用電	基本電費	380120.0元
用戶營利事業統一編號:	03763608	流動電費	1371210.0元
代繳帳號:	00045036*****	優惠金額	-71545.9元



**THANK
YOU**