



據統計民眾發生感電事故最多之事項為：

1. 架設各種天線。
2. 裝設廣告招牌。
3. 安裝鐵窗。
4. 建築房屋搬運鋼筋。



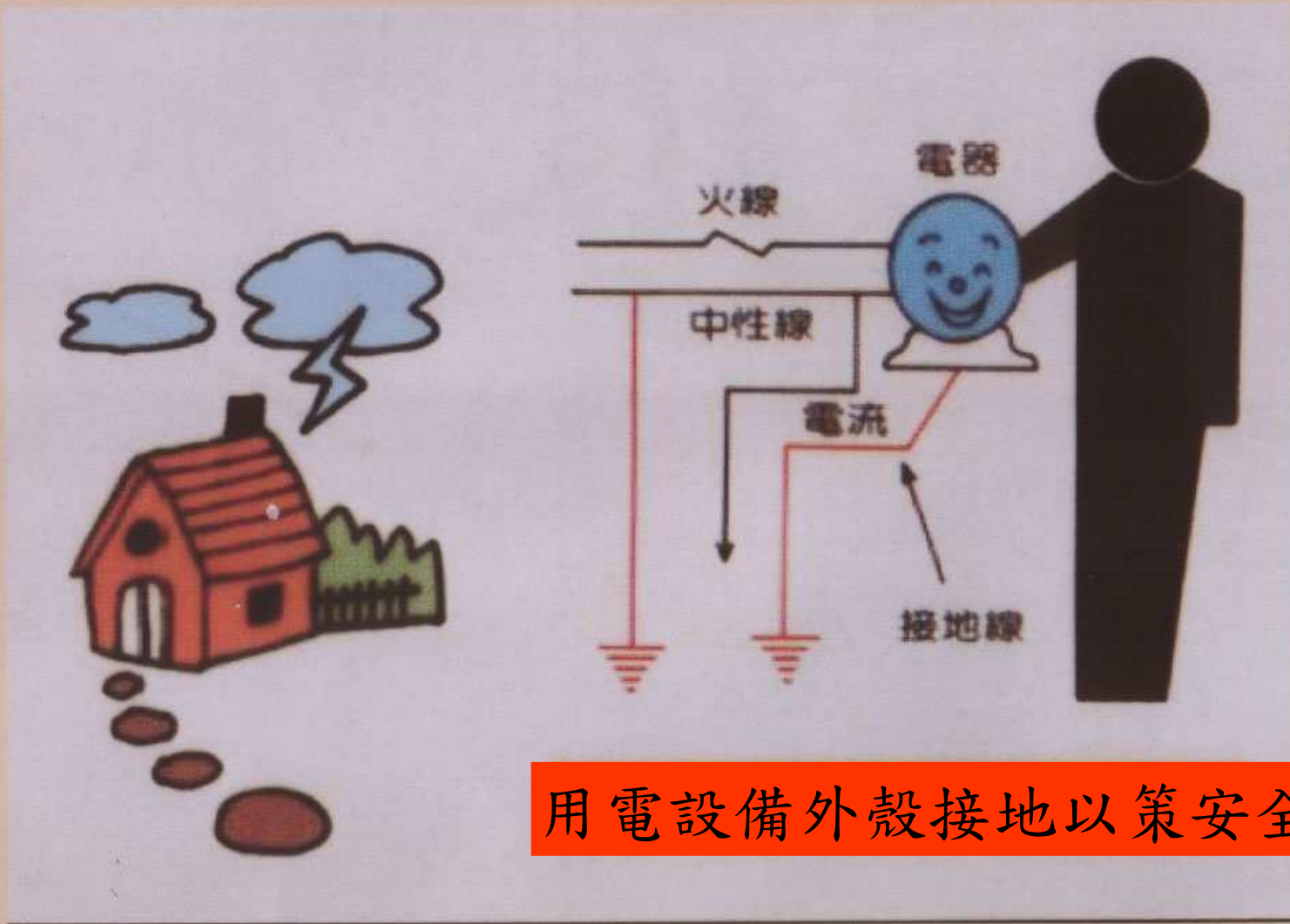
加裝防護線管：

一、營建場所因建築物安全需要申請加裝防護線管，材料由申請人自備，本公司代為施工。加裝妥後，請申請人於建築完成時，通知本公司拆除該加裝之防護線管。

二、因鄰近供電線路從事1天以下之短時間臨時性起卸作業需要，申請加裝防護線管者，由本公司連工帶料辦理加裝。

三、本公司為民眾於工電線路加裝防護線管，係服務用戶措施，免計收任何費用，惟請用戶配合確實依申請所附事項辦理，以策安全。





用電設備外殼接地以策安全





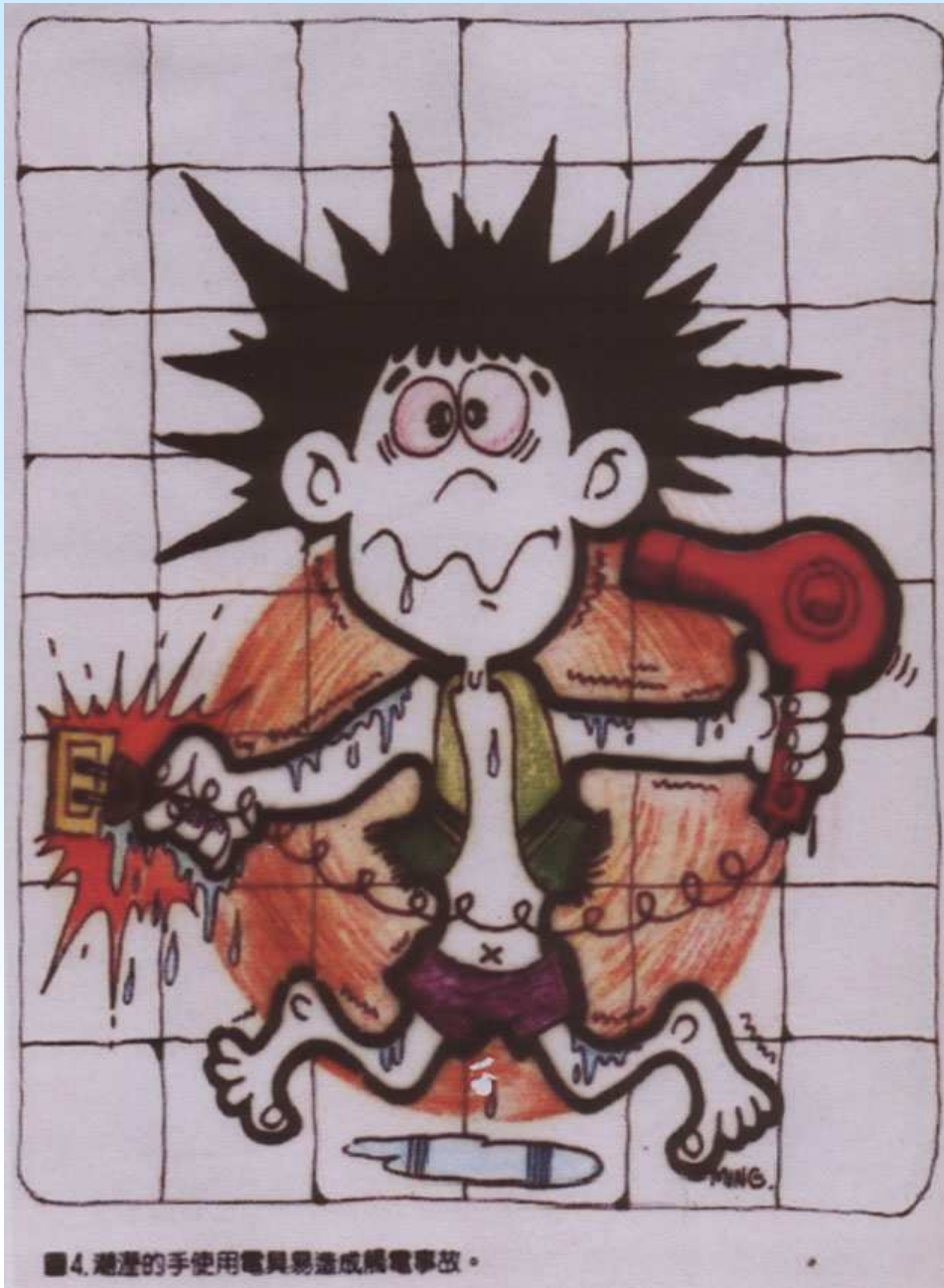
一條花線插頭之負載以不超過三安培為妥，本實例用電極為危險。



發熱電器不能與易燃物接觸，
如燈泡觸及紙張、蚊帳、衣物
等會引起燃燒。



潮濕的手使用電器易造成觸電事故。

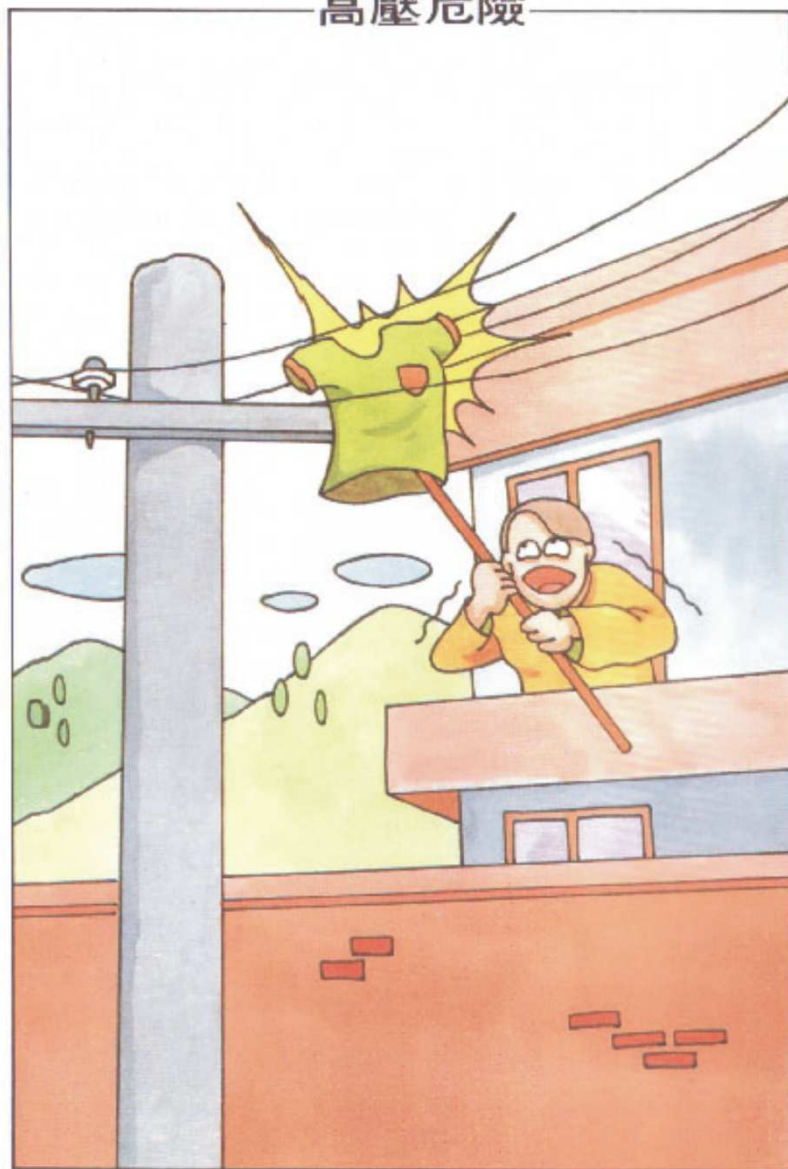


總開關或分路開關所裝設保險絲，
用作保護電路導線不致於用電過
載，如使用鋼絲或銅線或較大之
保險絲，極屬危險，應千萬小心。





高壓危險



物品掉落在電線上，
請通知台電處理。



台灣電力公司 彰化區處

經營理念：誠信、關懷、創新、服務

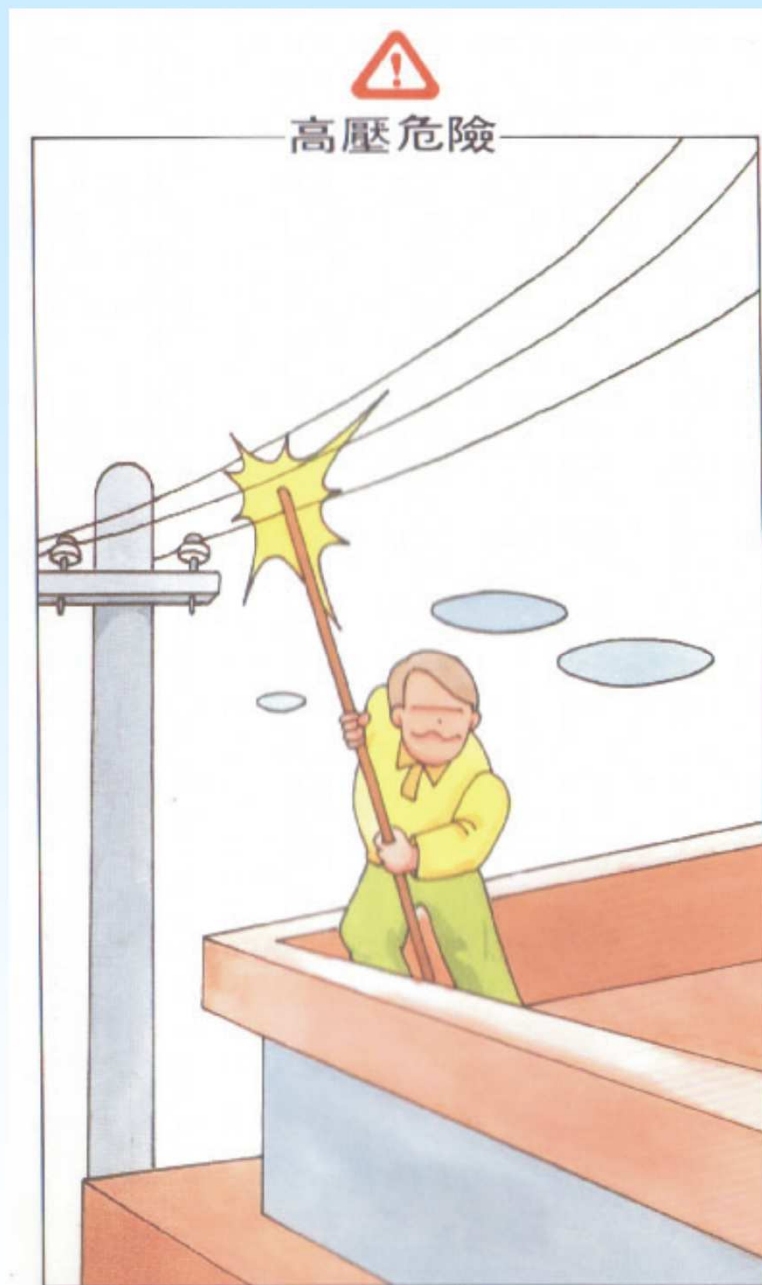
8





天線易導電，安裝天線勿靠近電線。





疏通水管時，請先至台電辦理免費電線加裝防護線管。





安裝招牌時，請先至台電辦理免費電線加裝防護線管。





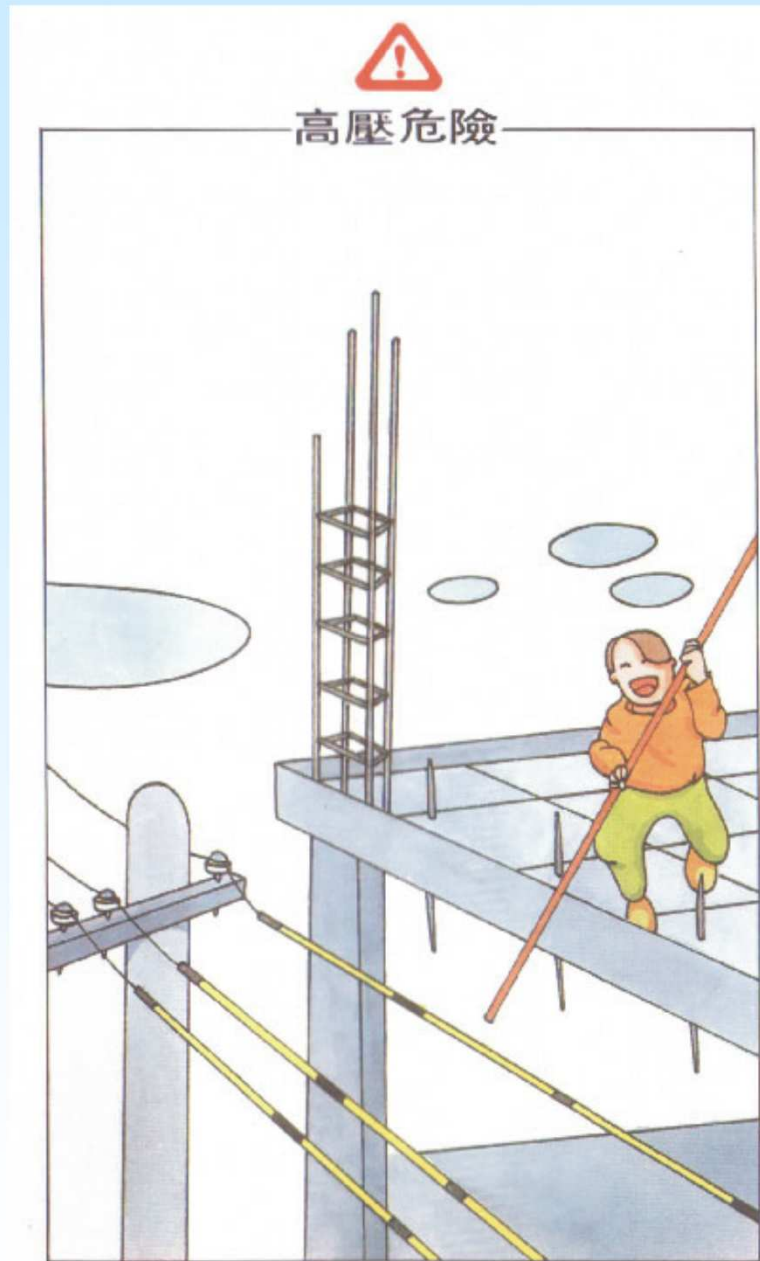
吊運物品時，請先至台電辦理免
費電線加裝防護線管。





裝卸鐵窗時，請先至台電辦理免費電線加裝防護線管。





在高壓線旁工作，請先至台電辦理免費電線加裝防護線管。





高壓危險

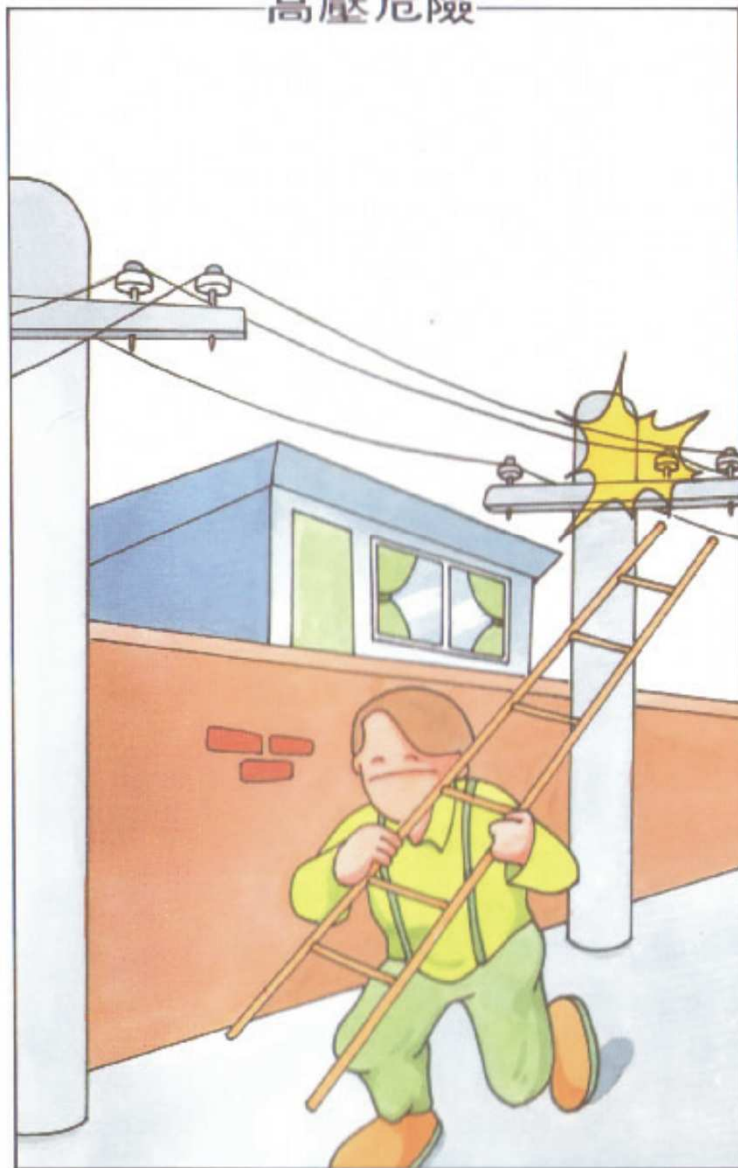


修剪樹木時，請先至台電辦理免費電線加裝防護線管。





高壓危險



搬運物品，勿靠近高壓電。



台灣電力公司 彰化區處

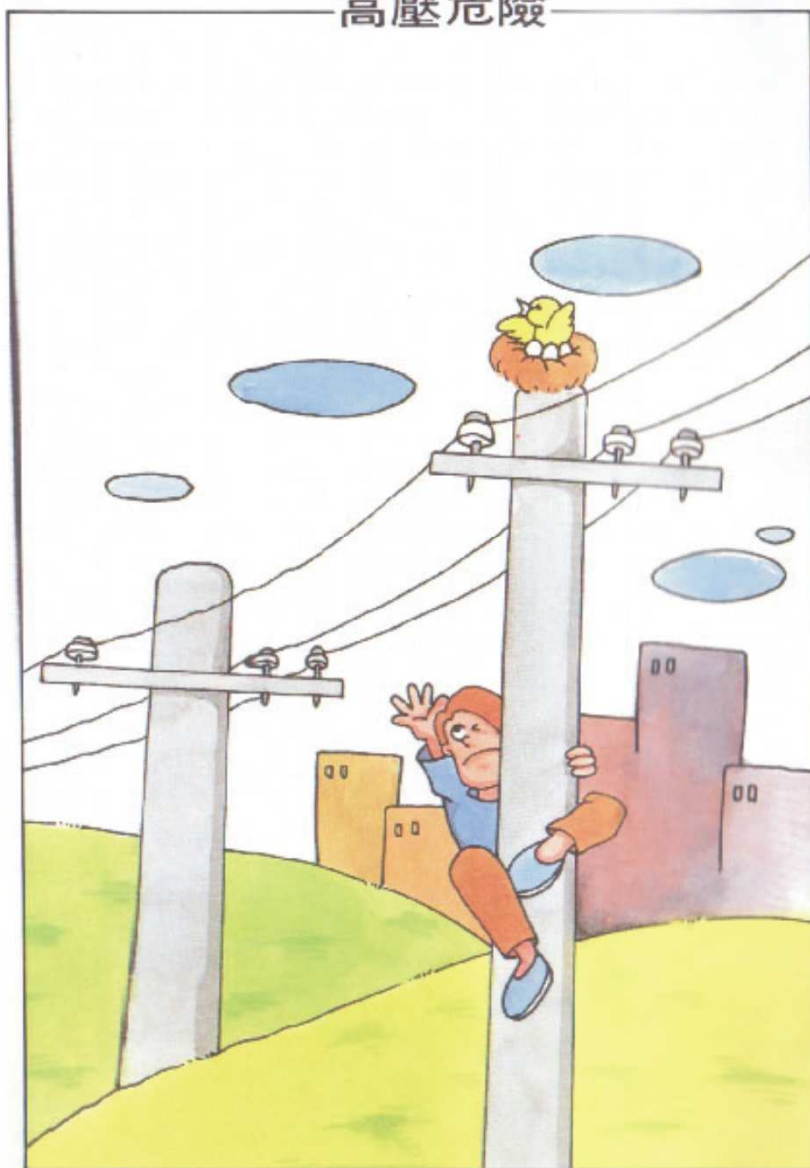
經營理念：誠信、關懷、創新、服務

16





高壓危險



遠離電線，勿爬上電桿抓鳥取物。



台灣電力公司 彰化區處

經營理念：誠信、關懷、創新、服務

17



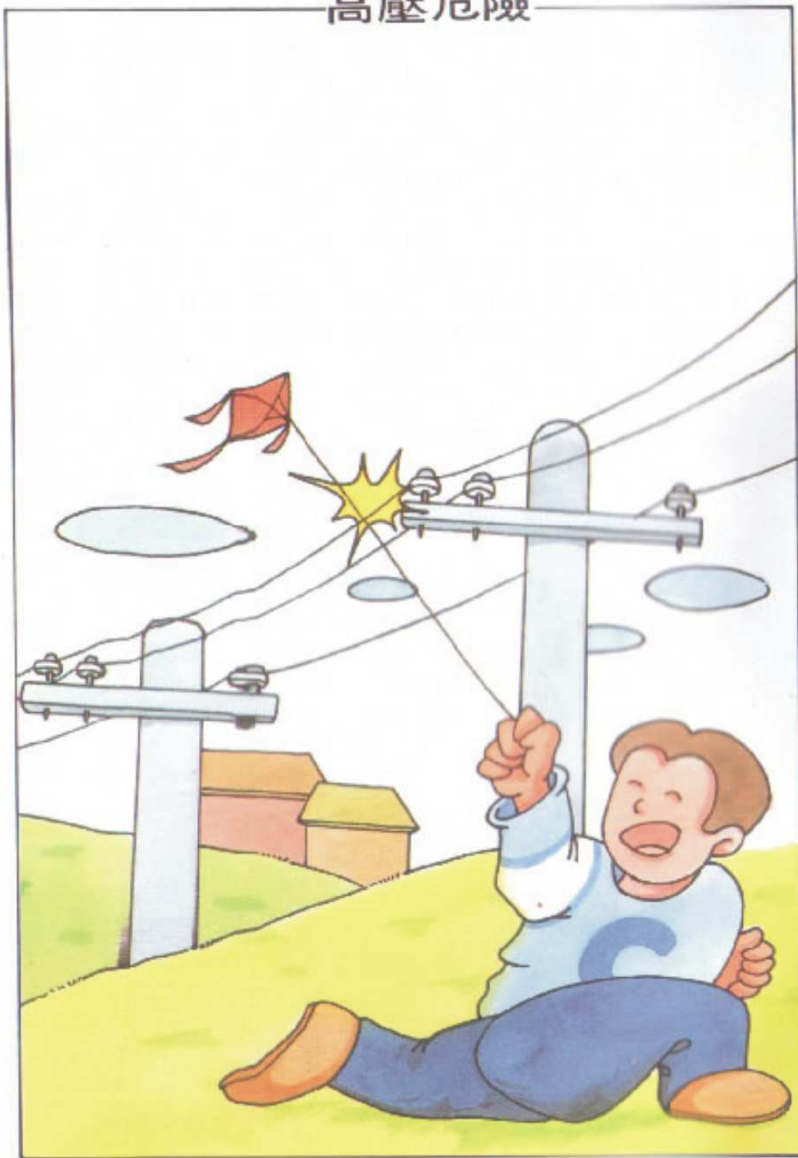


釣桿是電的良導體，釣魚請遠離電線。





高壓危險



高壓電危險，放風箏時請遠離，
以免觸電。



台灣電力公司 彰化區處

經營理念：誠信、關懷、創新、服務

19





高壓危險



發現斷落電線，切勿碰觸，請速通知台電處理。

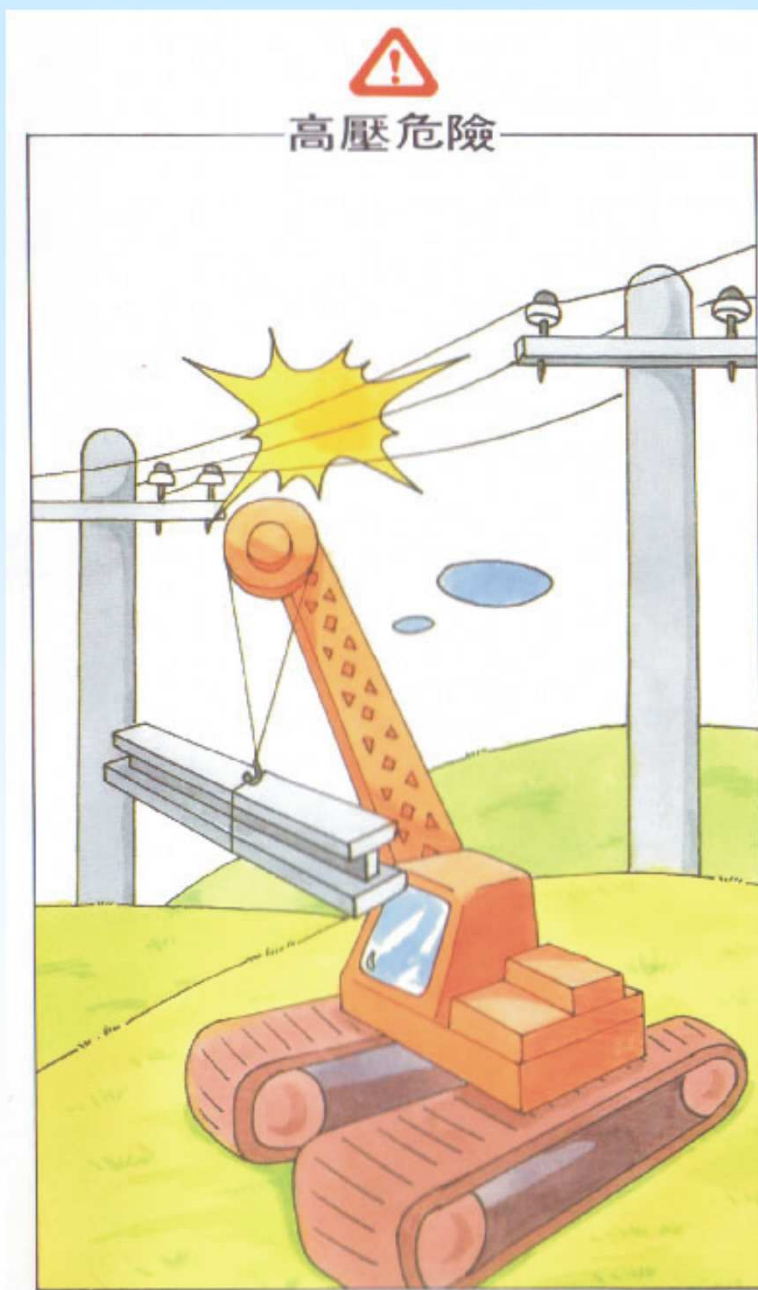


台灣電力公司 彰化區處

經營理念：誠信、關懷、創新、服務

20



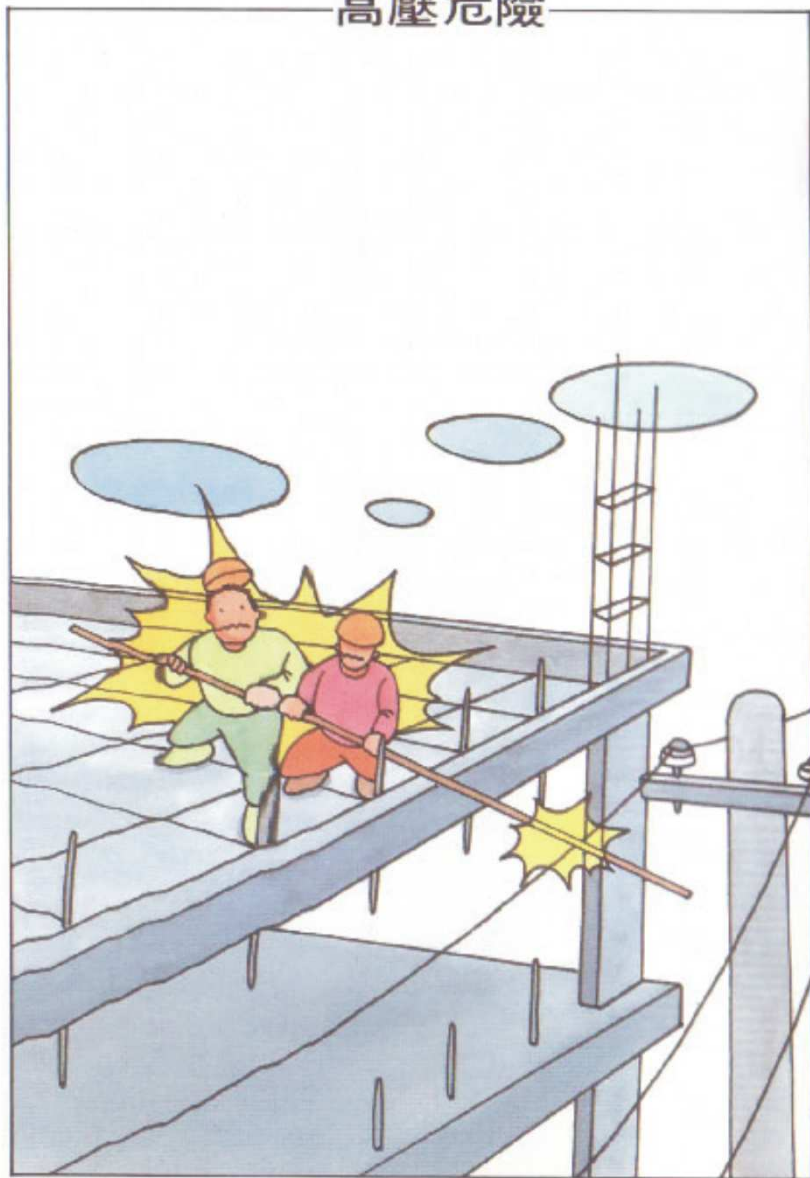


使用起重機、吊臂車、灌漿車時，
請先至台電辦理免費電線加裝防
護線管。





高壓危險



修建房屋時，請先至台電辦理免費電線加裝防護線管。



台灣電力公司 彰化區處

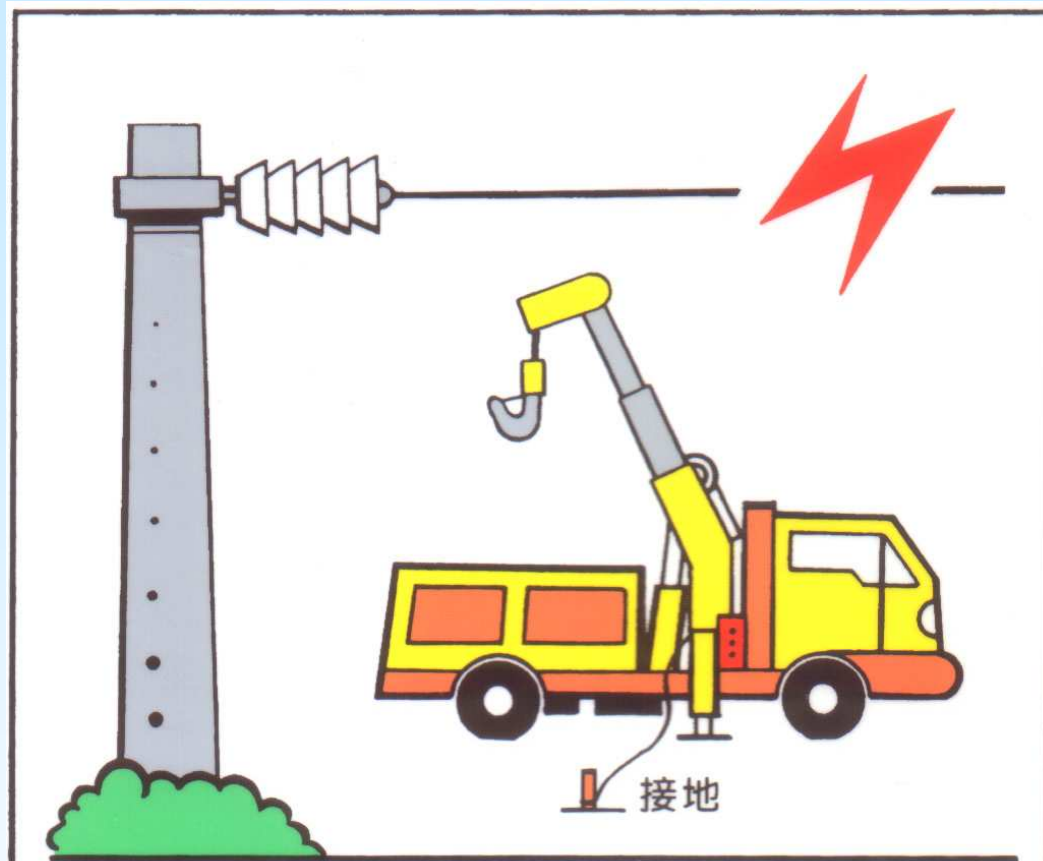
經營理念：誠信、關懷、創新、服務

22



災害案例：飼料車碰觸高壓導線事故





吊臂與輸配電線應保持充分距離，
且車體應接地，以策安全。

台灣電力公司 工業安全衛生處印



電氣火災預防對策



電氣火災

電氣使用不當產生高熱或安裝於危險場所

家中火災有一部份是因為有電物所引起的，如常見
電線走火、電線捆綁發熱引起火花走火現象

插頭、插座佈滿灰塵，因水份濕氣積污導電產生導
電回路，導電回路產生熱源引起電氣火災



如何判斷電器異常

家中使用的電器，可能因為老化、折疊和磨損，造成絕緣受損，而引起火災，而且千萬不要使用硬化及破損的電線，尤其當家中電器出現下列情形，代表有可能發生電器火災，一定要提高警覺。



- 一、**變暗之電燈**：當打開其他電器用品時，原本開啟之電燈出現變暗或閃爍時，代表家中的電線疑有過載或接線有鬆脫之情形。
- 二、**火花**：插插頭或拔插頭時會出現火花之現象，代表插座之接點有鬆脫之情形。



三、**發熱的電線**：如果摸到發熱的電線，代表電線有缺陷或電線的規格不對（如電線太細）。

四、**常出現保險絲燒壞或線路毀損**：
保險絲及電線斷路器經常故障這是一個發生電器火災的重要前兆。



台灣電力公司

彰化區處

經營理念：誠信、關懷、創新

電氣火災中兩個最主要的原因插頭鬆脫及過載。

預防電氣火災：

- 插頭一定要插好
- 用電負載要剛好



台灣電力公司 彰化區處

經營理念：誠信、關懷、創新



防
範
電
氣
火
災

- ✓ 三、使用延長線或電器電線時，應注意不可將其綑綁。



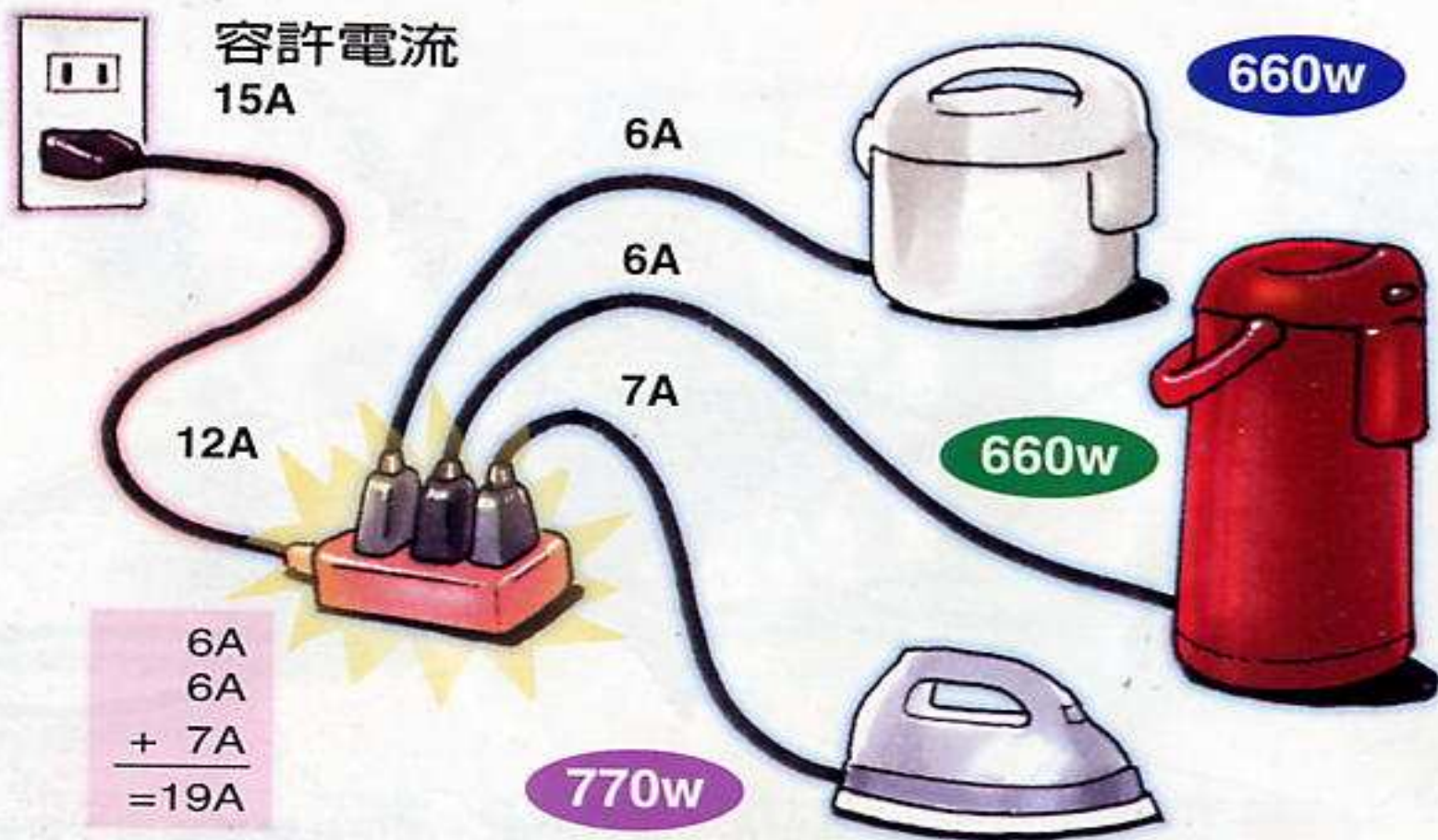
未綑綁電線溫度約 80°C
綑綁電線溫度為 $150^{\circ}\text{C}-200^{\circ}\text{C}$



由於電線經綑綁後，熱量很難流通，因此溫度升高而將塑膠熔解，造成銅線短路著火。

八、確認插座是否過載？簡易算法：

其實我們可以很容易算出家用電器的用量，如圖電子鍋的耗電功率為660w(瓦特)除以110伏特的額定電壓所需的電量即為6A(安培)，當圖中三種家用電器同時插在延長線使用時，所需電流19A就會超過延長線負荷(12A)並超過插座容許電流(15A)，即為過載。



電線走火時，如何處置

首先截斷電源，再將著火線路割斷撲滅

切忌用水潑救，以避免觸電

可使用乾粉、二氧化碳滅火器



電氣火災的防制

1. 選用和安裝電氣器材時，應符合有關的**國家標準及法令規定**
2. 正確合理的**用電方法和程序**
3. 定期檢查家中電氣器材是否有損壞





報告完畢

