



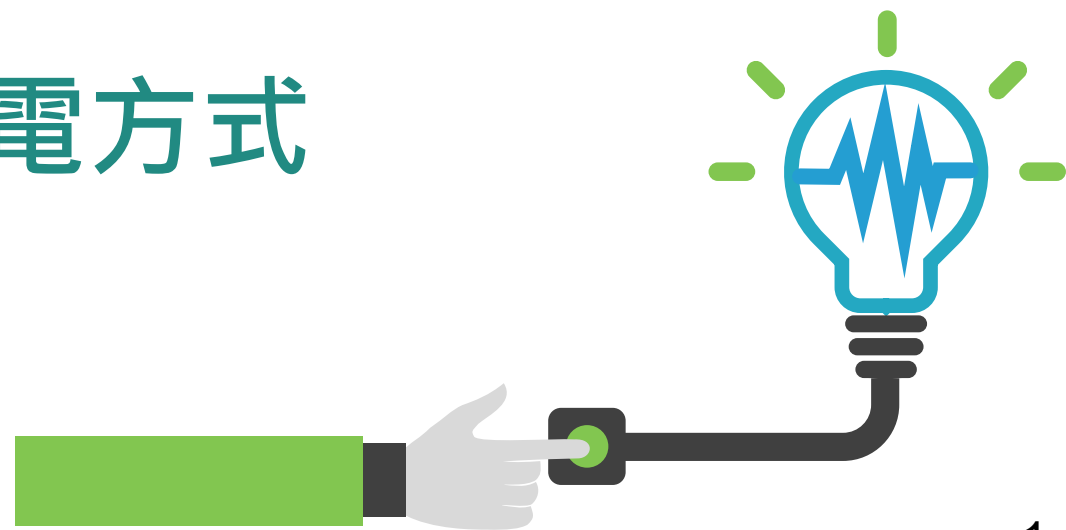
112年新尖離峰時間電價方案及 擴大實施夏月電價說明

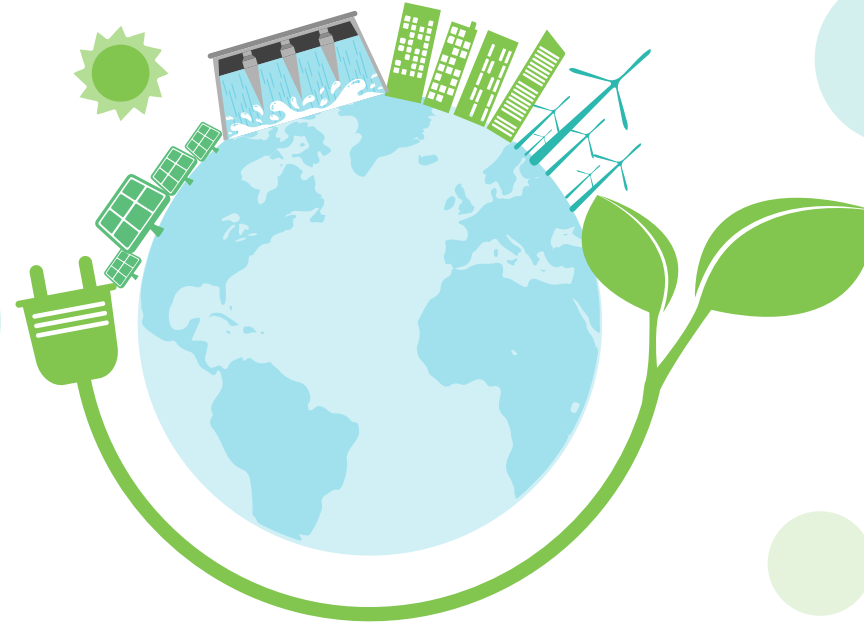
台北北區營業處 營業課長黃翊榛

112年2月23日

報告大綱

- 一. 高壓以上用戶擴大實施
夏月電價
- 二. 新尖離峰時間電價方案
- 三. 配套措施
- 四. 移轉用電方式
- 五. 結語





一.高壓以上擴大夏月期間



高壓以上用戶擴大實施夏月電價



實施依據

依111年9月19日經濟部召開之電價費率審議會決議辦理



緣由

受氣候變遷影響，5月早熱乾旱，10月秋老虎現象亦頻發，為引導用電大戶調整生產排程及提高節電誘因，針對高壓用戶延長其夏月電價期間1個月，並調降其非夏月電價



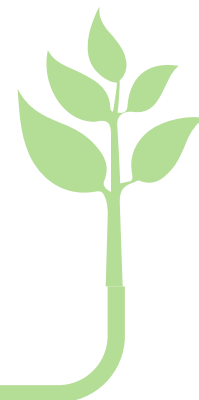
適用對象

高壓及特高壓用戶(2.5萬)



實施時間

自112年1月1日起實施

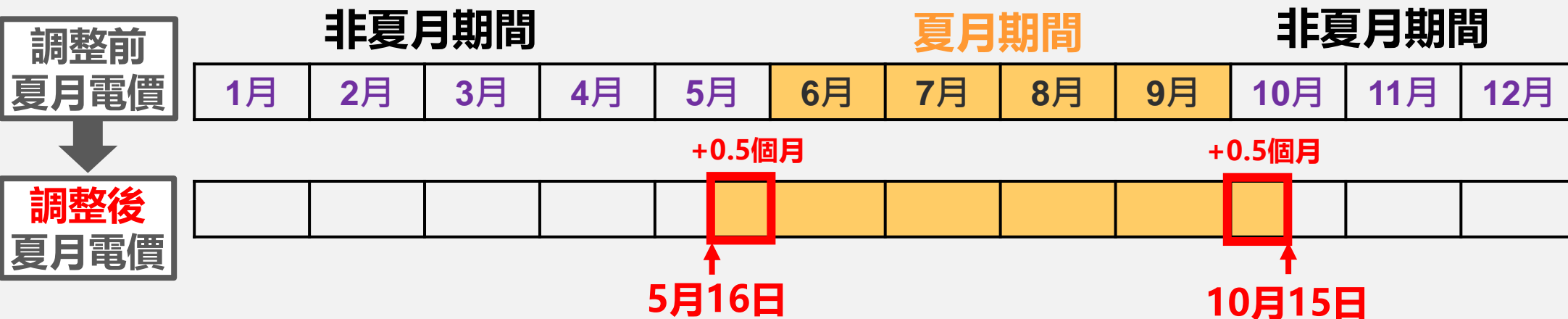




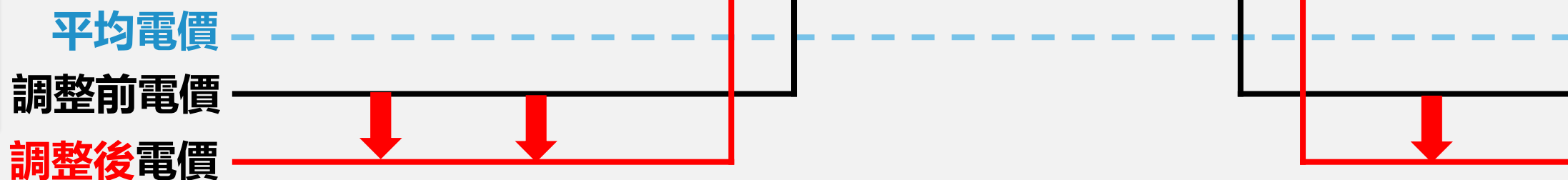
高壓以上用戶擴大實施夏月電價

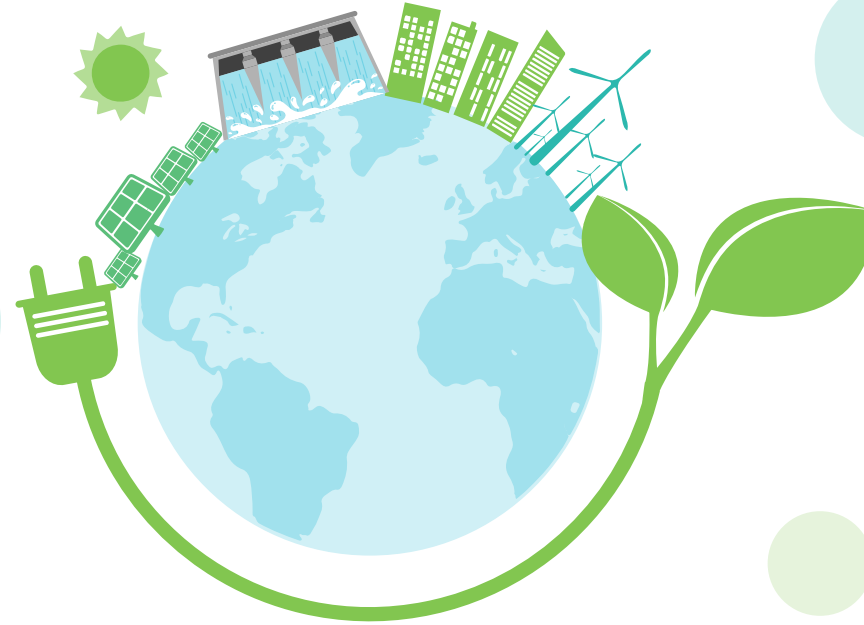
- ◆ 夏月電價由4個月增為5個月(5/16~10/15)，並同步調降7個月非夏月電價，以維持全年平均電價不變。

方案內容



配套措施





二. 新尖離峰時間電價方案

背景說明(1/3)

我國再生能源趨勢

- ◆ 太陽光電：2025年裝置量目標20GW。
- ◆ 風力：以離岸風力為主，2025年裝置量目標為5.6GW。

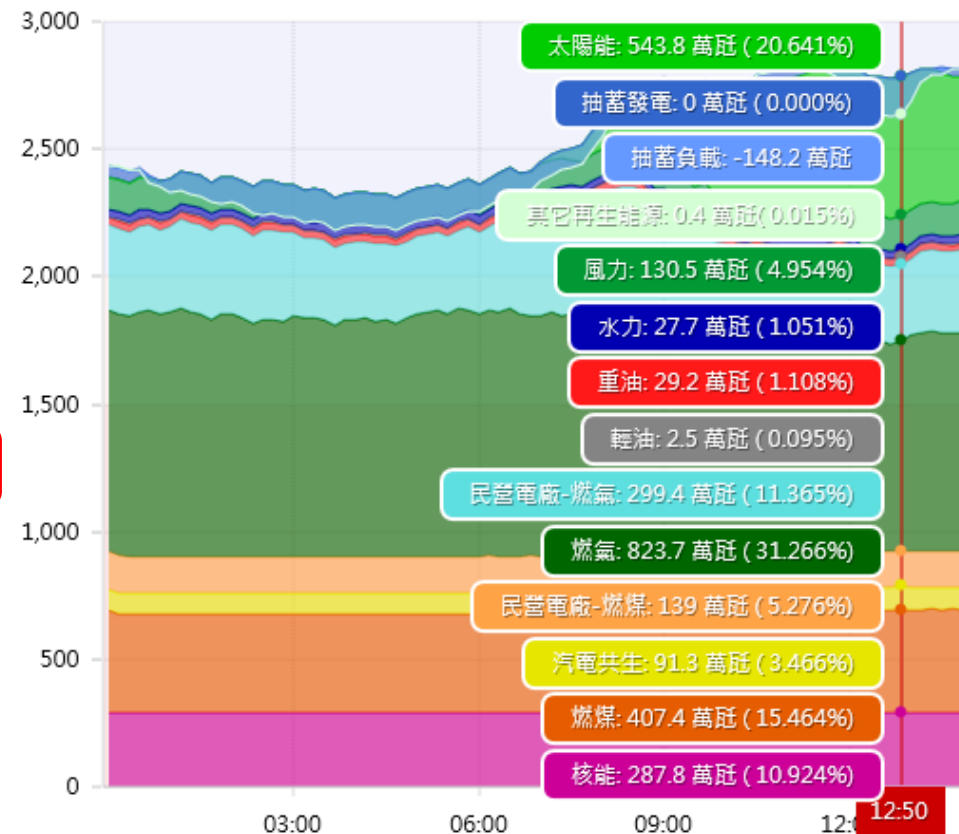
112.2.16中午12時各機組發電量及用電曲線 (本公司網站)

台電系統各機組發電量 (單位 MW)
更新時間 - 2023-02-16 12:50

各能源別即時發電量小計(每10分鐘更新)：

核能(Nuclear)		2878.5	輕油(Diesel)		25.4
10.926%			0.096%		
燃煤(Coal)		4073.7	水力(Hydro)		277.1
15.462%			1.052%		
汽電共生(Co-Gen)		912.8	風力(Wind)		1304.8
3.465%			4.953%		
民營電廠-燃煤(IPP-Coal)		1389.9	太陽能(Solar)		5438.4
5.276%			20.642%		
燃氣(LNG)		8237.4	抽蓄發電(Pumping Gen)		0.0
31.266%			0.000%		
民營電廠-燃氣(IPP-LNG)		2994.1	其它再生能源(Other Renewable Energy)		4.2
11.365%			0.016%		
燃油(Oil)		291.5			
1.106%					

總計：26346 MW



背景說明(2/3)

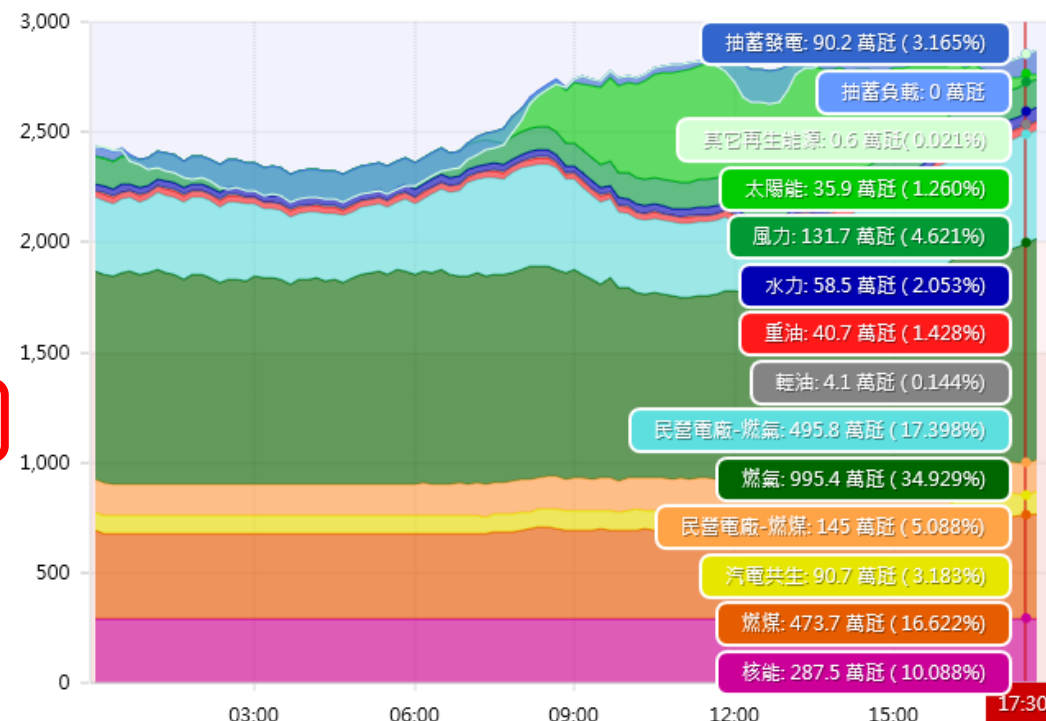
- ◆ 16時後太陽光電迅速減少，短時間內需啟動其他發電機組供應，形成夜尖峰供電壓力(16~22時)

112.2.16下午17時各機組發電量及用電曲線 (本公司網站)

台電系統各機組發電量 (單位 MW)
更新時間 - 2023-02-16 17:30

各能源別即時發電量小計(每10分鐘更新):

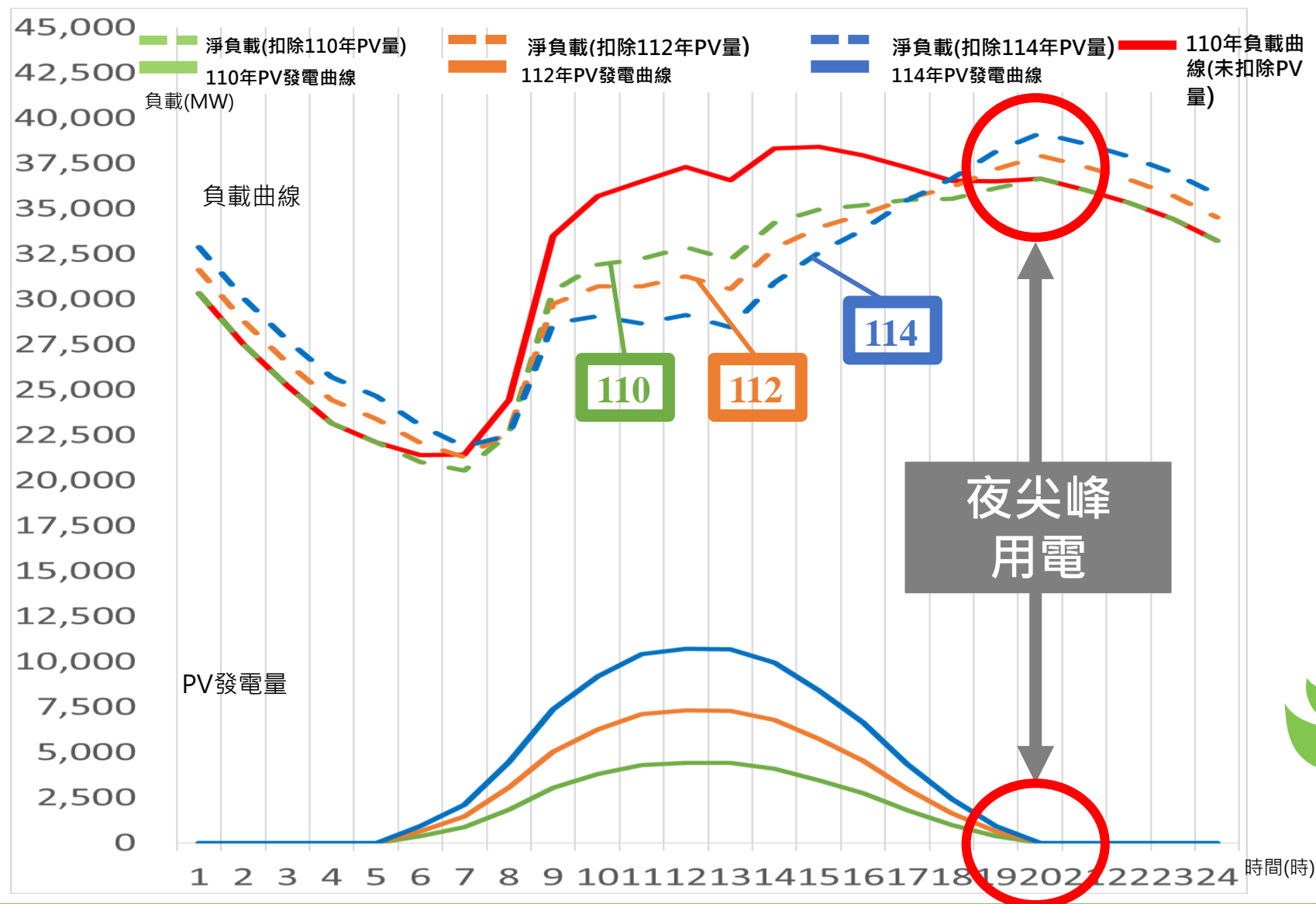
核能(Nuclear)	2875.0	輕油(Diesel)	40.9	總計: 28497 MW
10.089%		0.144%		
燃煤(Coal)	4736.9	水力(Hydro)	584.5	
16.622%		2.051%		
汽電共生(Co-Gen)	907.0	風力(Wind)	1317.0	
3.183%		4.621%		
民營電廠-燃煤(IPP-Coal)	1449.7	太陽能(Solar)	359.4	
5.087%		1.261%		
燃氣(LNG)	9953.8	抽蓄發電(Pumping Gen)	901.8	
34.929%		3.165%		
民營電廠-燃氣(IPP-LNG)	4958.5	其它再生能源(Other Renewable Energy)	6.0	
17.400%		0.021%		
燃油(Oil)	406.8			
1.428%				



背景說明(3/3)

鴨子曲線及夜 尖峰供電壓力

過去電力系統尖峰時間發生在下午，隨**再生能源大量增加**，日落后光電迅速減少，淨負載已逐漸形成**鴨子曲線**型態，未來**供電壓力將移至晚間**。

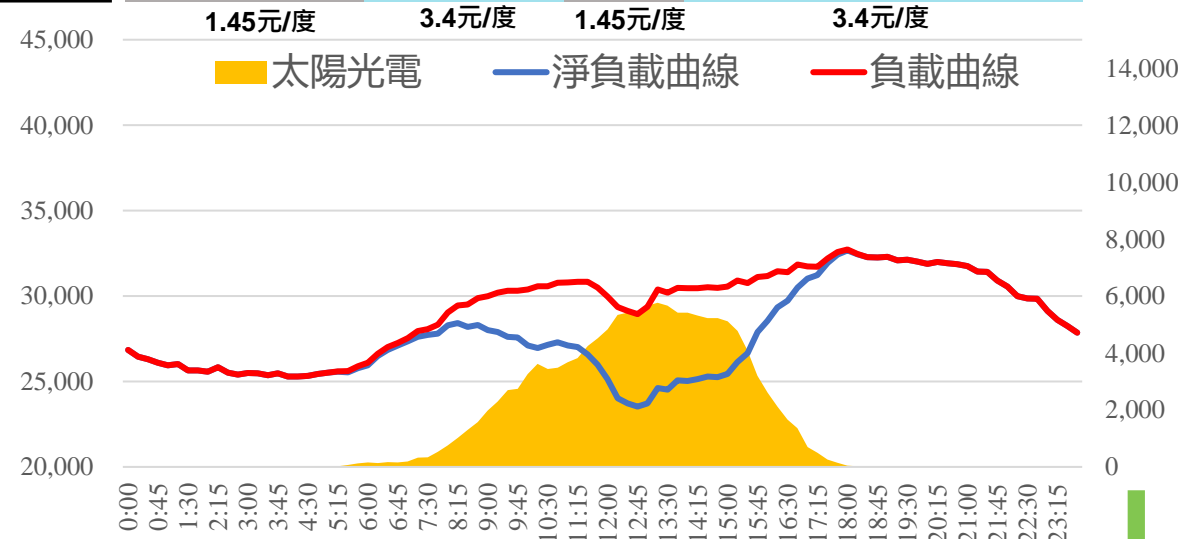
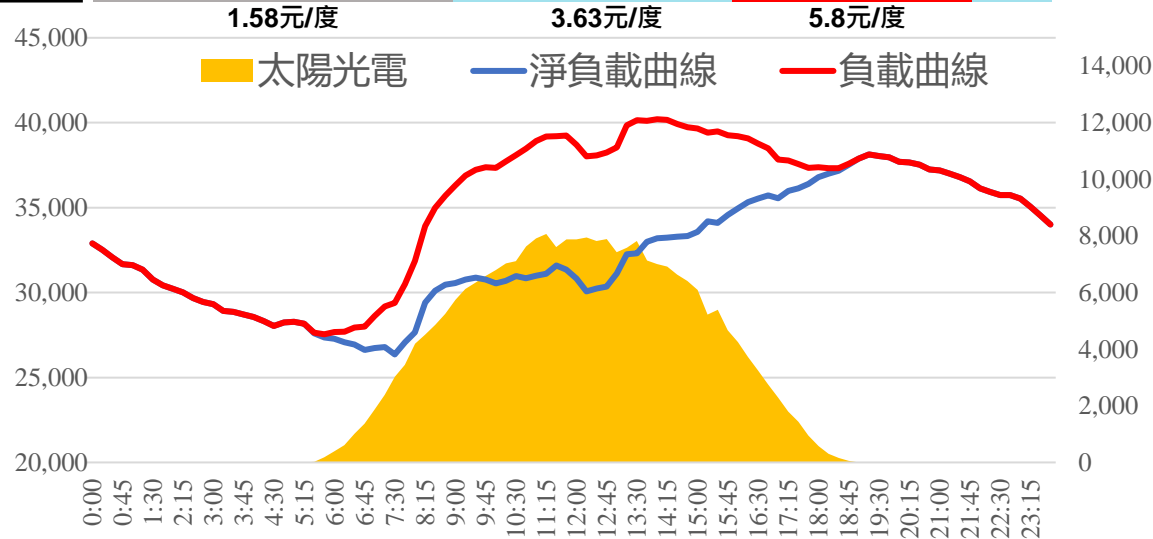


方案內容(1/2)

三段式時間電價

尖峰電價時間帶挪移至傍晚後
夏月(5個月)

非夏月(7個月)



自112年1月1日起實施

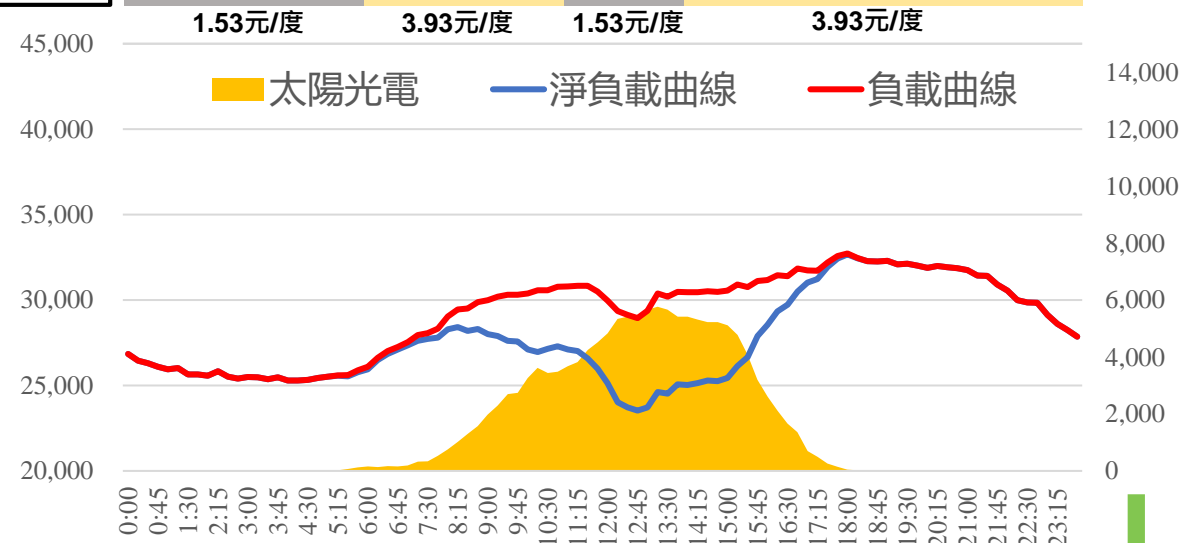
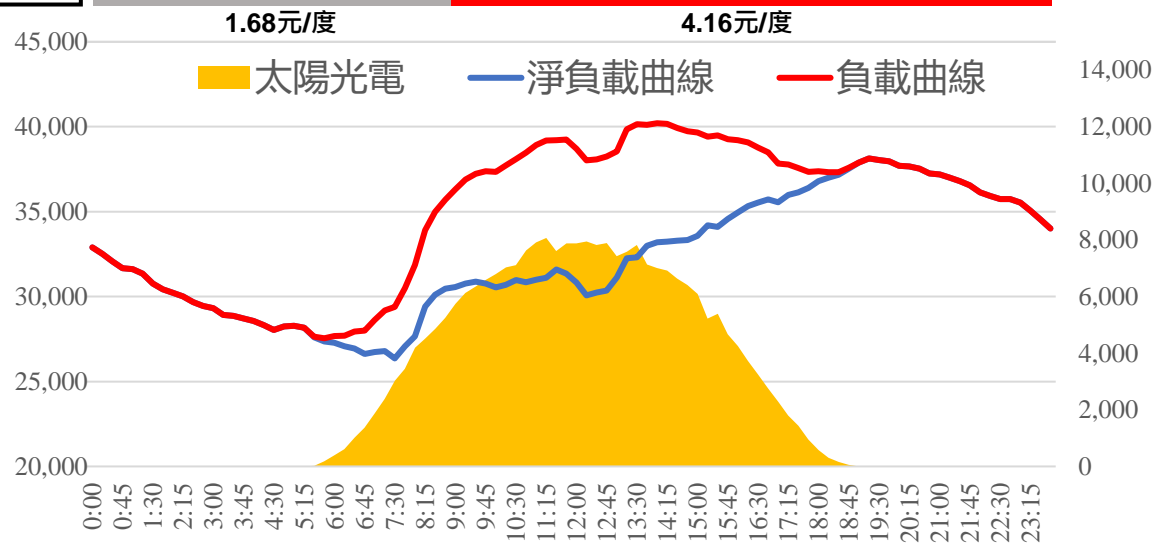
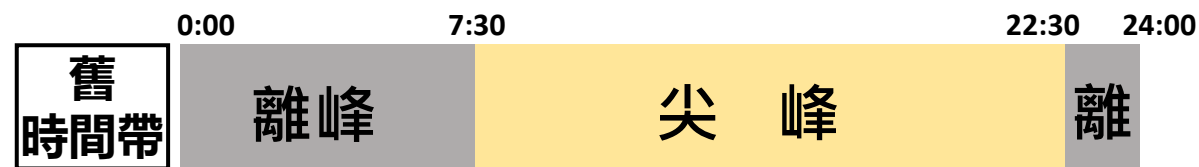
方案內容(2/2)

尖峰電價時間帶挪移至傍晚後

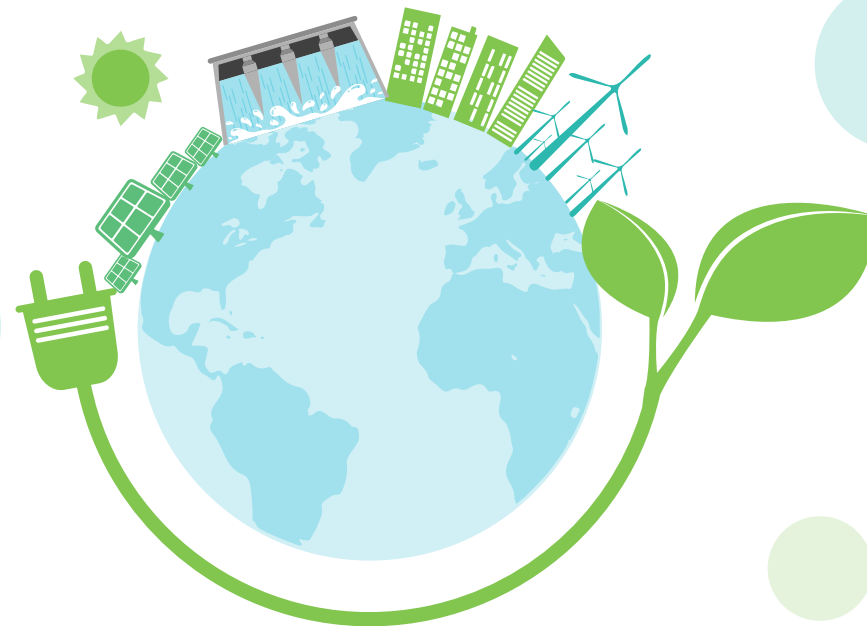
夏月(5個月)

非夏月(7個月)

二段式時間電價



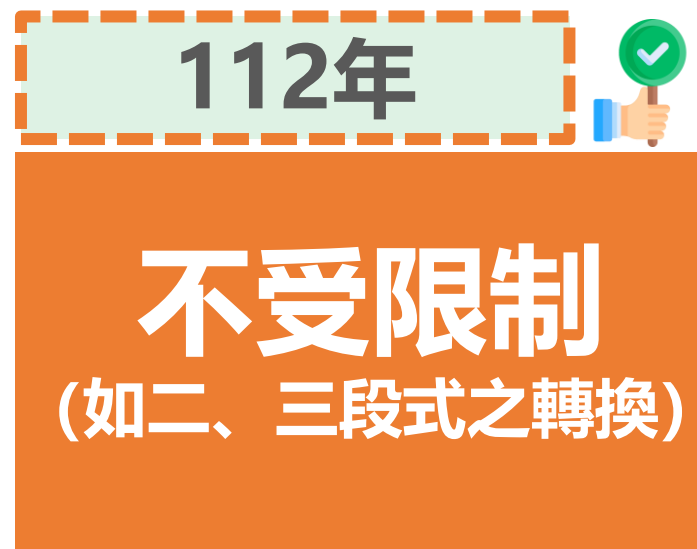
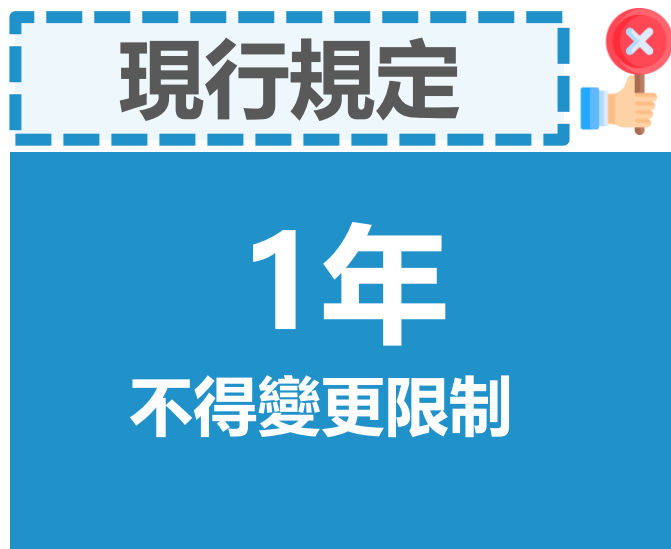
自112年1月1日起實施



三. 配套措施

配套措施(一)放寬時間電價用戶選用限制

1. 現行電價表規定，用戶選用時間電價後，基於分擔成本的公平原則，1年內不得更改為其他電價。
2. 考量新時間帶正式實施初期，用戶還在調適用電及選擇合適電價方案，故放寬**時間電價用戶**於**112年**內之**首次轉換**得**不受**上述**限制**。



配套措施(一)放寬時間電價用戶選用限制

案例說明



高壓時間電價用戶，選用期間已滿1年或未滿1年，發現不適合自己，於112年內可轉換其他電價，惟轉換後需滿1年，始得再轉為其他電價。

112/3/1

✓ 轉換三段式電價

112/10/1

✗ 欲再轉換其他電價

113/3/1

✓ 始得再轉換其他電價

二段式電價用戶(未滿1年)

三段式電價



符合轉換資格

✓ 112年第一次轉換

不符合轉換資格

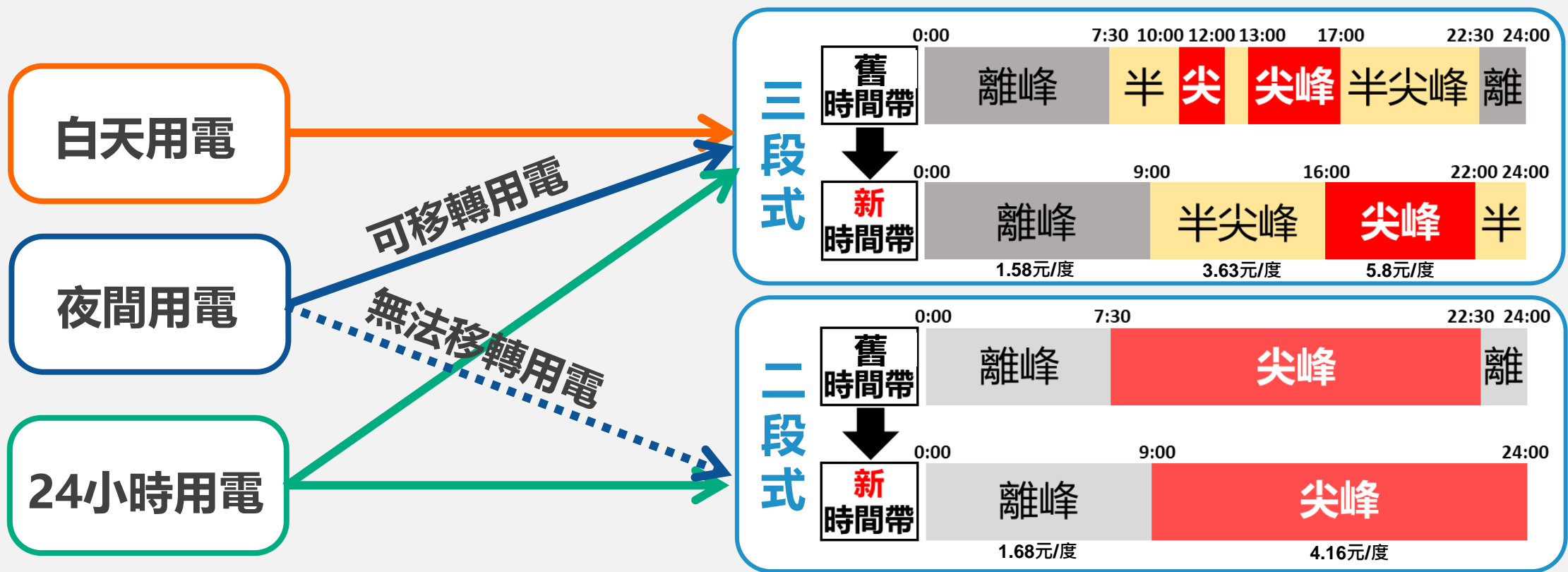
✗ 112年已轉換一次 (需過113/3/1始可選擇其他電價)



配套措施(一)放寬時間電價用戶選用限制



高壓用戶該如何選擇二段式、三段式電價？



註：24小時用電之用戶，若能將附屬、次要或可中斷之產程挪移至日間進行，亦可選擇三段式電價。

配套措施(二)契約容量1:1等量調整一次

措施內容

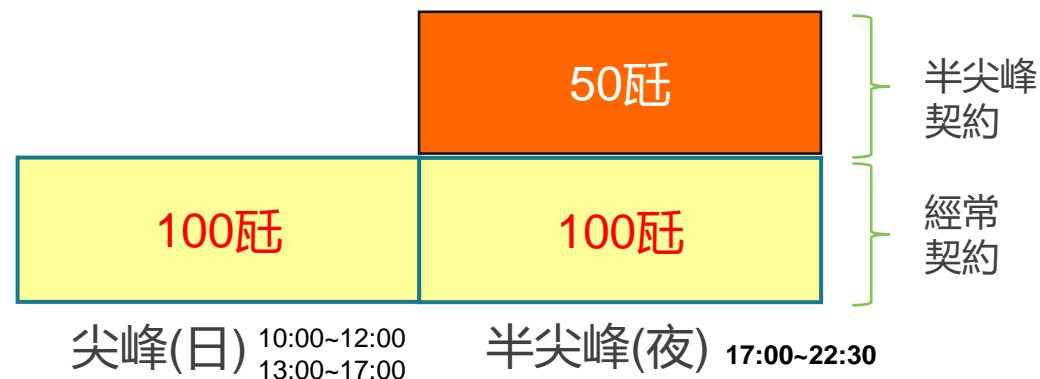
112年底前於契約容量總量下，得以等量(1:1)比例辦理各時段契約容量移轉，免計收線路設置費差額，僅限**1**次。

適用對象

111年12月31日前經常用電訂有非夏月/半尖峰、週六半尖峰或離峰契約容量者。

實施**前**

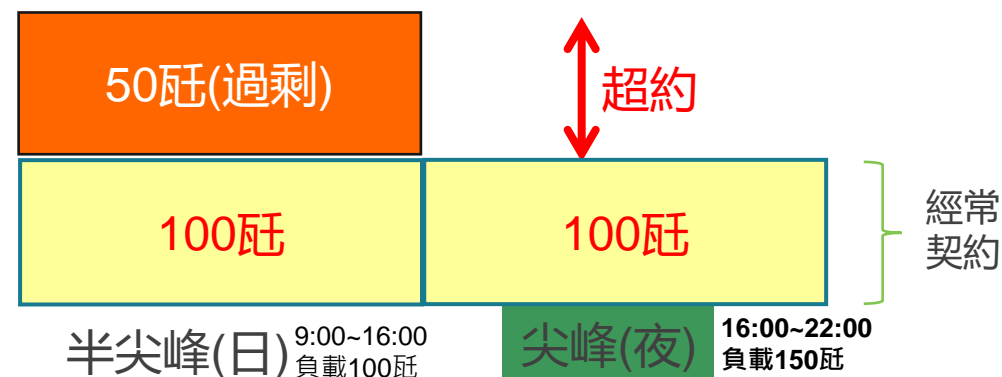
	尖峰(日)	半尖峰(夜)
契約容量	100瓩	50瓩
負載	100瓩	150瓩



實施**後**

用戶**負載型態不變**，將可能造成**超約**情形：

	尖峰(夜)	半尖峰(日)
契約容量	100瓩	50瓩
負載	150瓩	100瓩



配套措施(二)契約容量1:1等量調整一次

離峰改經常(低價改高價)

僅限一次

經常

半尖峰
週六半尖峰
離峰

移回不限次數，至管控容量用盡

(首次等量移轉完成送電變動後管控2年)

1. 移轉之契約容量於**2年內**再申請移轉各時段契約容量或遷移契約容量至他戶者，須先以**等量1:1移回原時段後**，再依本公司營業規章辦理。
2. 管控期間內過戶以**會同過戶**為原則。

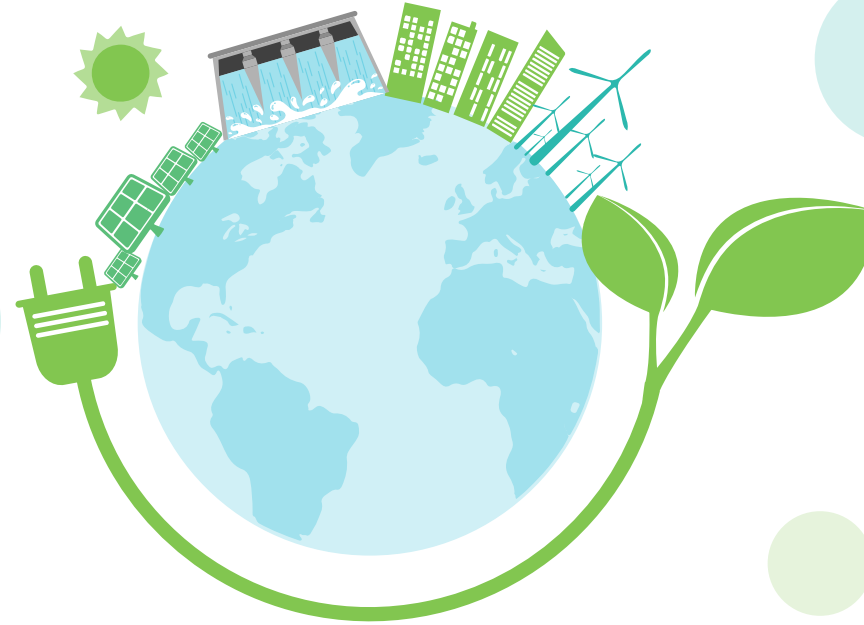
線路設置費差異

用電種類	單位	經常契約 單價(元)	非夏月/半尖峰 75%計收(元)	週六半/離峰 20%計收(元)
高壓	每瓩	2,200	1,650	440
特高壓69 千伏	每瓩	2,000	1,500	400
特高壓161 千伏	每瓩	1,313	984.75	262.6

註：既有經常契約容量可移轉至非夏月/半尖峰(1:4/3)、週六半/離峰(1:5)

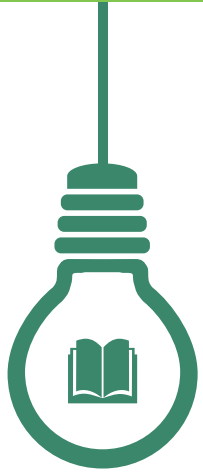
基本電費差異

112電價表			高壓供電 (二段式)		高壓供電 (三段式尖峰固定)		特高壓供電 (二段式)		特高壓供電 (三段式尖峰固定)	
			夏月	非夏月	夏月	非夏月	夏月	非夏月	夏月	非夏月
基本電費	經常契約	每瓩每月(元)	223.6	166.9	223.6	166.9	217.3	160.6	217.3	223.6
	非夏月契約		-	166.9	166.9	166.9	-	160.6	160.6	166.9
	週六半尖峰契約		44.7	33.3	44.7	33.3	43.4	32.1	43.4	44.7
	離峰契約		44.7	33.3	44.7	33.3	43.4	32.1	43.4	44.7



四、移轉用電方式

移轉用電方式-製造業



調整人員
排班,減少
夜間加班



調整產程
及設備使
用時間



可中斷之
用電設備
移至離峰
時段使用



裝設EMS
能源管理
系統



移轉用電方式-服務業



本處聯絡窗口



聯絡電話:(02)2888-1678

營業課[分機231] 或 節能課[分機240]



歡迎來電洽詢

其他北部區處聯絡窗口 【營業課】或【節能課】

台電服務據點	電話
基隆區處	(02)24231156
北市區處	(02)23788111
北南區處	(02)29595111
北西區處	(02)29916611
桃園區處	(03) 3392121

企業

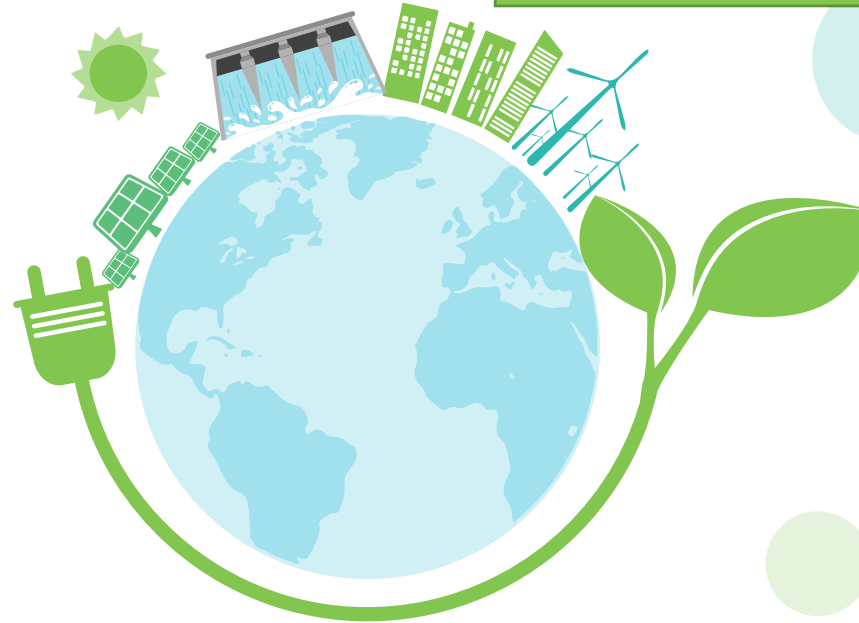
*調整用電行為
*減輕電費負擔

電業

*調度穩定電網
*降低投資成本

社會

*享受穩定電力
*邁向低碳社會



五.結語



簡報結束 感謝聆聽