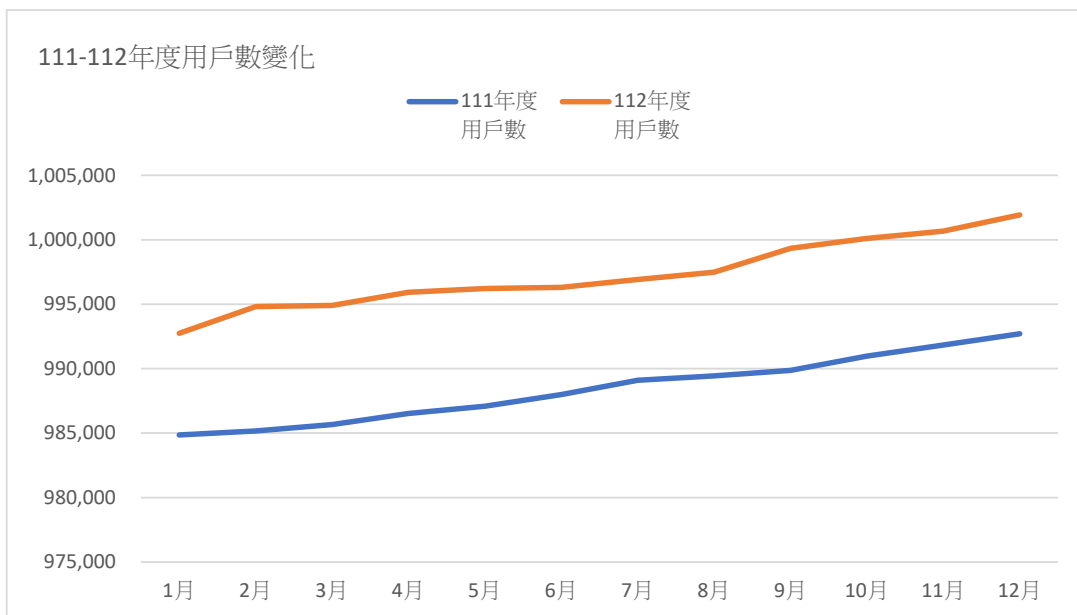


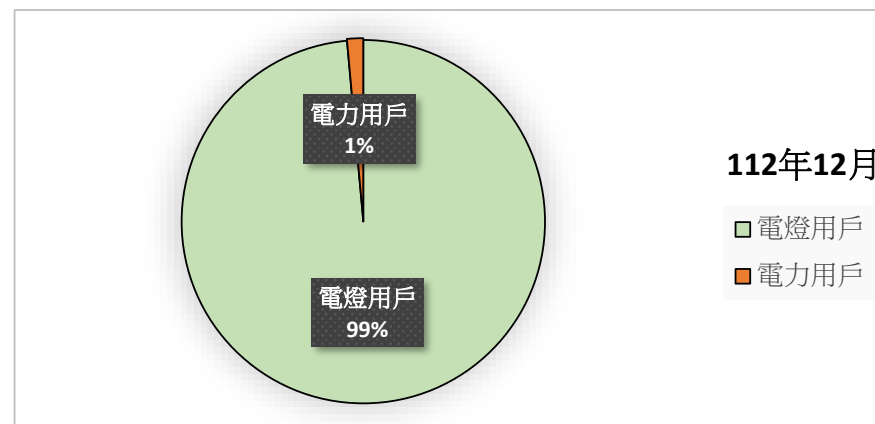
### 一、用電戶數

112年12月底轄區用戶總數100萬1,926戶，與去年同期用戶99萬2,707戶比較，成長0.93%，其中電燈用戶98萬7,551戶占98.57%；電力用戶1萬4,375戶占1.43%。

	1月	2月	3月	4月	5月	6月	7月	8月	9月	10月	11月	12月
111年度用戶數	984,859	985,162	985,676	986,517	987,079	987,988	989,094	989,447	989,875	990,968	991,833	<b>992,707</b>
112年度用戶數	992,744	994,815	994,916	995,933	996,218	996,309	996,920	997,472	999,343	1,000,113	1,000,667	<b>1,001,926</b>
成長率	0.80%	0.98%	0.94%	0.95%	0.93%	0.84%	0.79%	0.81%	0.96%	0.92%	0.89%	<b>0.93%</b>



電燈用戶	987,551	98.57%
電力用戶	14,375	1.43%

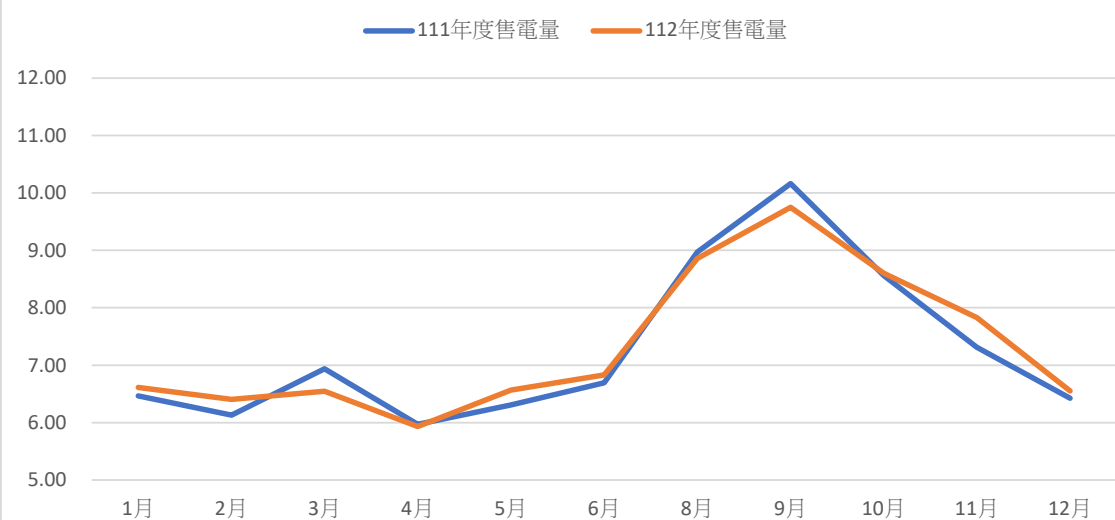


## 二、售電量

112年1至12月累積售電量約88.8億度，本月售電量較去年同期增加1.97%，其中電力用電占43.4%，一般住家商店等電燈用電占56.6%。

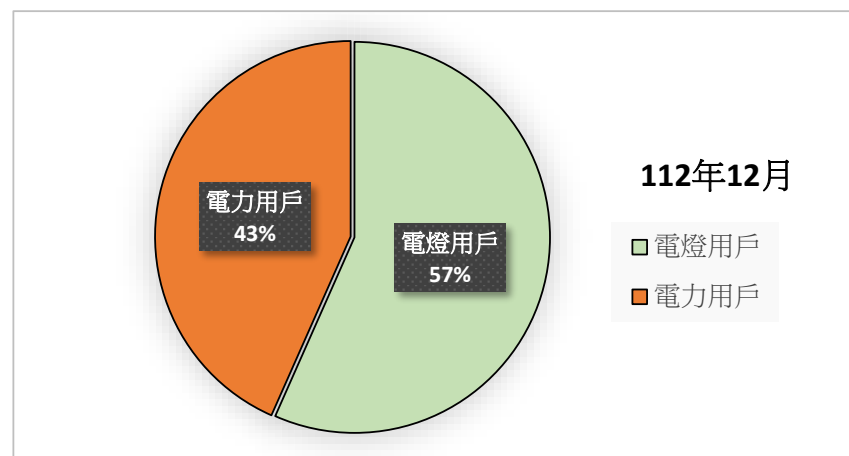
(億度)	1月	2月	3月	4月	5月	6月	7月	8月	9月	10月	11月	12月
111年度售電量	6.47	6.13	6.94	5.97	6.31	6.69	8.33	8.97	10.16	8.56	7.31	<b>6.42</b>
112年度售電量	6.61	6.41	6.55	5.93	6.57	6.83	8.32	8.86	9.75	8.60	7.83	<b>6.55</b>
成長率	2.26%	4.48%	-5.63%	-0.65%	4.08%	2.02%	-0.16%	-1.26%	-4.06%	0.45%	7.08%	<b>1.97%</b>

111-112年度售電量變化



(億度)

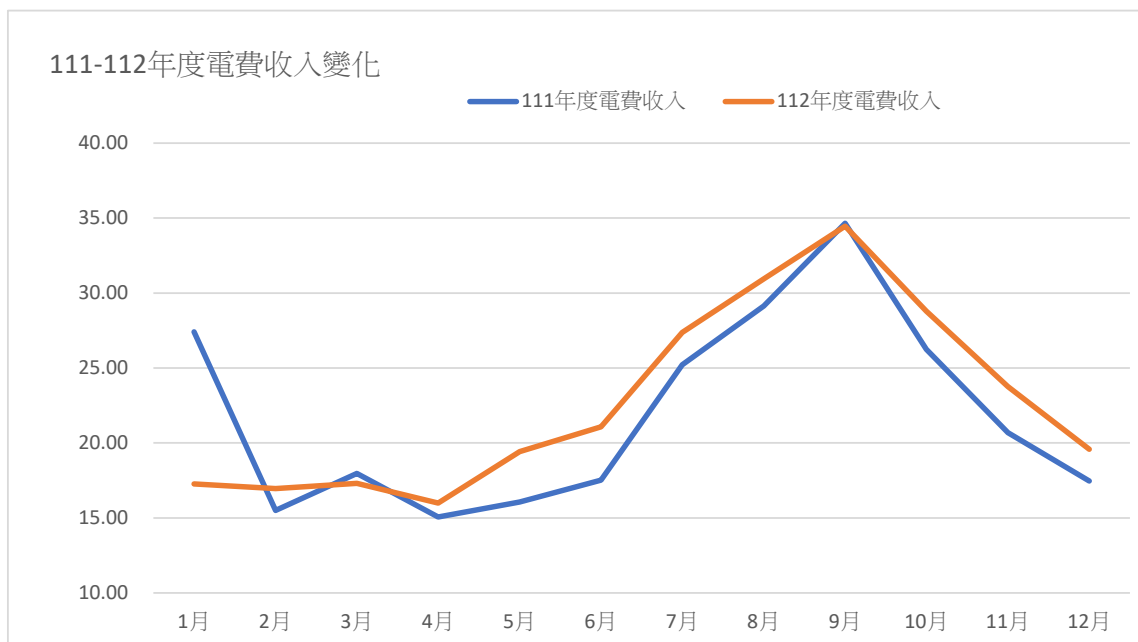
電燈用戶	3.71	56.6%
電力用戶	2.84	43.4%



### 三、電費收入

112年1至12月累積電費收入約273億元，本月較去年同期增加12.08%，其中電力電費收入占47.3%，一般住家商店等電燈電費收入占52.7%。

(億元)	1月	2月	3月	4月	5月	6月	7月	8月	9月	10月	11月	12月
111年度電費收入	27.41	15.50	17.98	15.06	16.06	17.53	25.22	29.13	34.65	26.25	20.68	17.47
112年度電費收入	17.27	16.97	17.32	15.99	19.43	21.09	27.37	30.94	34.46	28.79	23.76	19.58



	(億元)	(%)
電燈用戶	10.32	52.7%
電力用戶	9.26	47.3%

