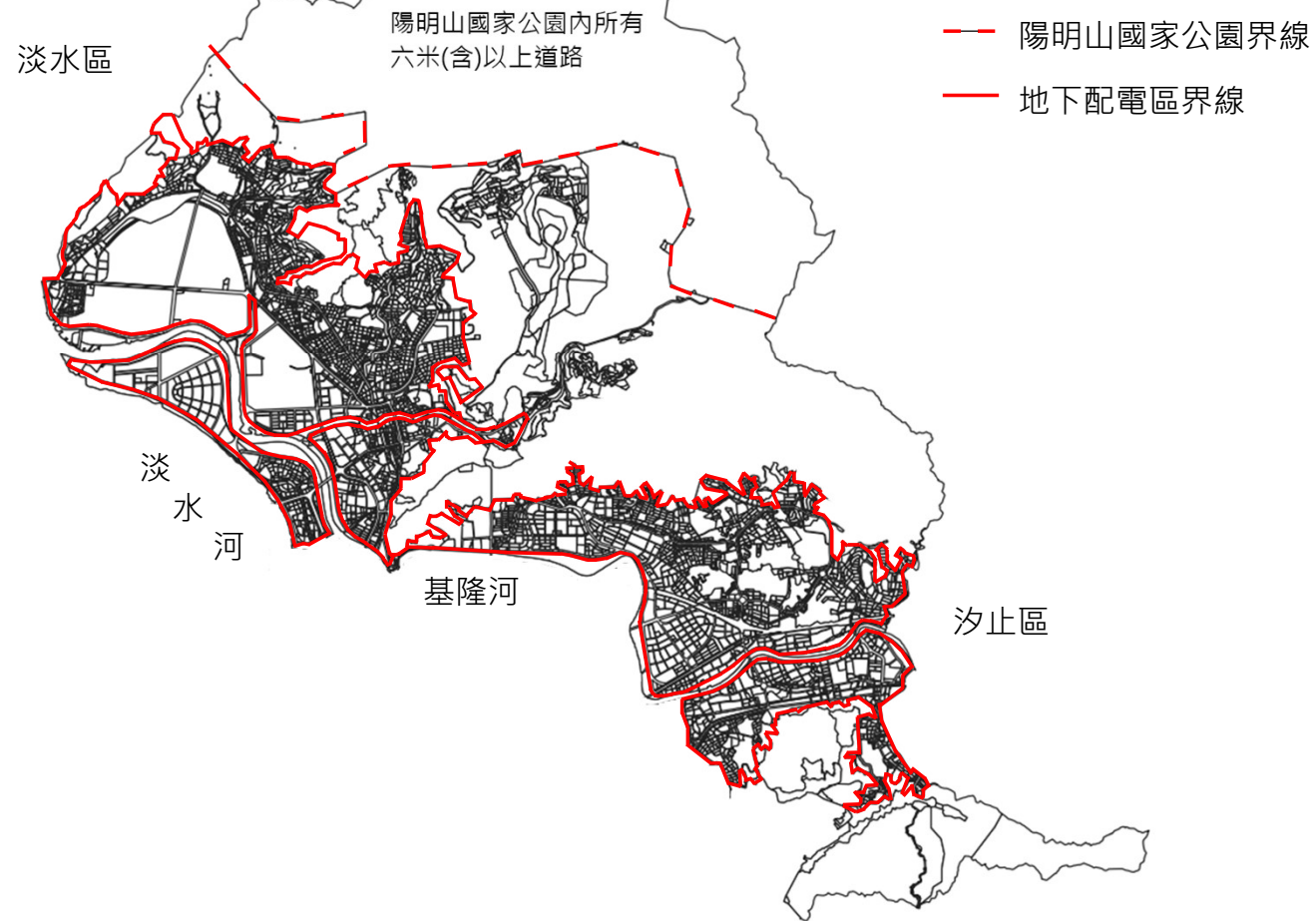


台灣電力公司台北北區營業處地下配電區修正對照表

轄區說明	113年12月31日以前(調整前)實施地下配電範圍	114年1月1日起擴大(增加)實施地下配電範圍	114年1月1日起(調整後)實施地下配電範圍
台北市士林區、北投區	沿關渡都市計畫分區使用界線，泉源路，溫泉路，奇岩路，沿都市計畫分區使用界線，行義路，行義路186巷，186巷11弄，磺溪，沿都市計畫分區使用界線，天母東路，沿都市計畫分區使用界線，仰德大道，格致路，陽明山國家公園內6米(含)以上道路，沿都市計畫分區使用界線，至善路二段，56巷，沿都市計畫分區使用界線，至善路1段138巷，至善路1段，福林路，中山北路5段，中山北路4段，沿基隆河，關渡都市計畫分區使用界線所屬範圍內。		沿關渡都市計畫分區使用界線，泉源路，溫泉路，奇岩路，沿都市計畫分區使用界線，行義路，行義路186巷，186巷11弄，磺溪，沿都市計畫分區使用界線，天母東路，沿都市計畫分區使用界線，仰德大道，格致路，陽明山國家公園內6米(含)以上道路，沿都市計畫分區使用界線，至善路二段，56巷，沿都市計畫分區使用界線，至善路1段138巷，至善路1段，福林路，中山北路5段，中山北路4段，沿基隆河，關渡都市計畫分區使用界線所屬範圍內。
	沿基隆河，延平北路6段511巷，社子島特定區，淡水河，高速公路，基隆河所屬範圍內。		沿基隆河，延平北路6段511巷，社子島特定區，淡水河，高速公路，基隆河所屬範圍內。
台北市中山區(基隆河以北)，	沿自強隧道口，大直街，北安路501巷81弄、都市計畫分區使用界線，圓山隧道，沿基隆河，越南湖大橋，沿都市計畫分區使用界線，北安路，自強隧道圓環所屬範圍內。		沿自強隧道口，大直街，北安路501巷81弄、都市計畫分區使用界線，圓山隧道，沿基隆河，越南湖大橋，沿都市計畫分區使用界線，北安路，自強隧道圓環所屬範圍內。
內湖區，南	沿玉成抽水站，基隆河，大坑溪沿都市計畫分區使用界線，南深路，研究院路，沿都市計畫分區使用界線，福德街310巷，中坡南		沿玉成抽水站，基隆河，大坑溪沿都市計畫分區使用界線，南深路，研究院路，沿都市計畫分區使用界線，福德街310巷，中坡南路，中坡北

港區	路，中坡北路，基隆河，玉成抽水站所屬範圍內。		路，基隆河，玉成抽水站所屬範圍內。
新北市 汐止區 (部分)		沿東勢街、汐止都市計畫分區使用界線、芳園街。 汐止區東勢街 201 巷、東勢街 215 巷、東勢街 216 巷等整體規劃區。 汐止區忠二街、忠三街一帶等整體規劃區。 沿汐止區民權路一段、二段、汐止都市計畫分區使用界線。 非都市計畫範圍之省道(含市道及縣道)6 米(含)以上道路。	沿東勢街、汐止都市計畫分區使用界線、芳園街。 汐止區東勢街 201 巷、東勢街 215 巷、東勢街 216 巷等整體規劃區。 汐止區忠二街、忠三街一帶等整體規劃區。 沿汐止區民權路一段、二段、汐止都市計畫分區使用界線。 非都市計畫範圍之省道(含市道及縣道)6 米(含)以上道路。
新北市 淡水區	竹圍都市計畫範圍內。 淡水都市計畫範圍內。 淡海新市鎮計畫範圍內。 沿台 2 線至 22K+922 路標 陽明山國家公園內所有 6 米(含)以上道路	興福寮 66 巷、興福寮 77 巷、興福寮 88 巷等整體規劃區。 小坪頂 100 巷等整體規劃區。 非都市計畫範圍之省道(含市道及縣道)6 米(含)以上道路。	竹圍都市計畫範圍內。 淡水都市計畫範圍內。 淡海新市鎮計畫範圍內。 沿台 2 線至 22K+922 路標。 陽明山國家公園內所有 6 米(含)以上道路。 興福寮 66 巷、興福寮 77 巷、興福寮 88 巷等整體規劃區。 小坪頂 100 巷等整體規劃區。 非都市計畫範圍之省道(含市道及縣道)6 米(含)以上道路。
新北市 三芝區 (部分)		淺水灣街等整體規劃區。	淺水灣街等整體規劃區。

# 台電台北北區營業處地下配電區範圍圖(台北市)



# 台電台北北區營業處地下 配電區範圍圖 (新北市汐止區1/2)

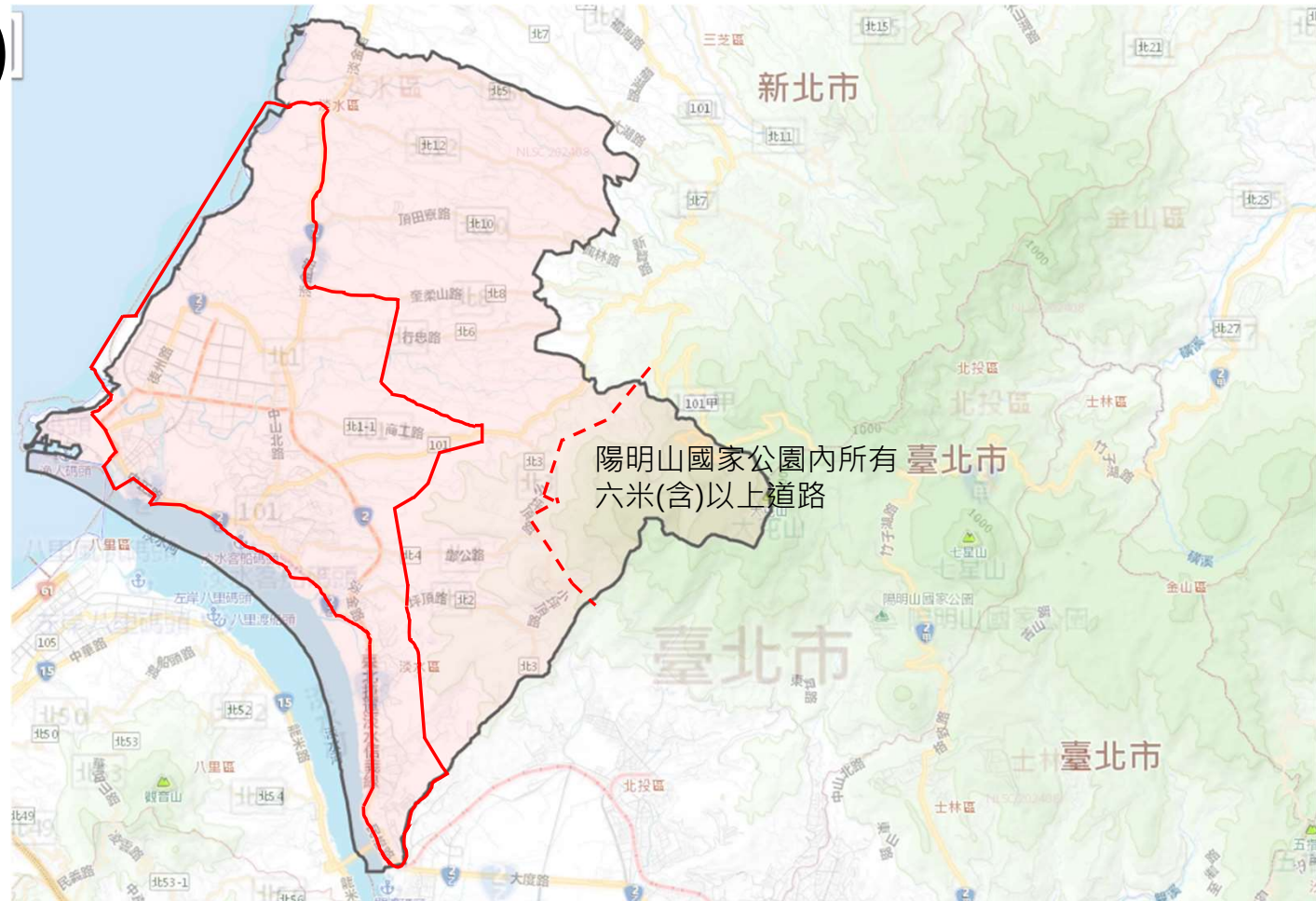






# 台電台北北區營業處地下配電區範圍圖 (新北市淡水區1/2)

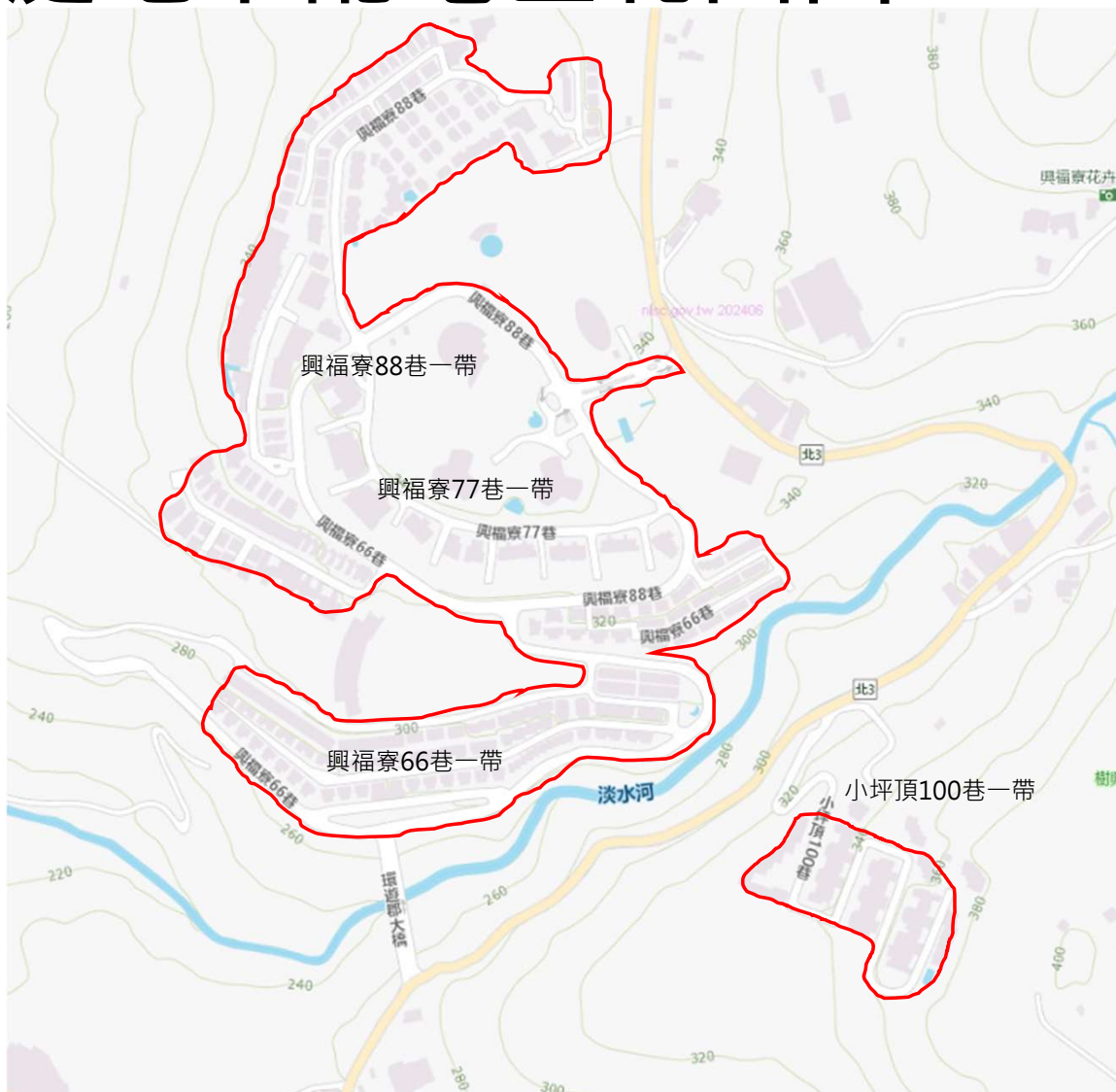
- 地下配電區界線
- 淡水區界線
- 陽明山國家公園界線





# 台電台北北區營業處地下配電區範圍圖 (新北市淡水區2/2)

— 地下配電區界線



# 台電台北北區營業處地下配電區範圍圖 (新北市三芝區)

— 地下配電區界線

