

屏東區營業處公告實施地下配電區範圍

轄區說明	相關路段範圍
屏東市	沿和生路、民生路、瑞光路、殺蛇溪、機場北路、廣勝路所圍成之範圍。(附圖 1)
長治鄉	沿中興路、新民街、新潭一巷、新進巷、合興路、香楊路、香潭路、田中街、長興路等所圍成之範圍。(附圖 2)
麟洛鄉	沿民族路 183 巷、民族路、大同街、中正路、國小巷、中華路、永昌巷、永達巷等所圍成之範圍。(附圖 3)
萬丹鄉	沿丹榮路、萬新路、水泉路、中興路、西外環線道路、萬丹路等所圍成之範圍。(附圖 4)
潮州鎮	沿海康街、壽星路、三林路、三星路、吉星路、志成路、民治路、榮祥路、杭州街、和睦街、福安街等所圍成之範圍。(附圖 5)
內埔鄉	沿屏光路、南寧路、勝利路、光明路、南華路、竹山路、學文路、興學路、學人路等所圍成之範圍。(附圖 6)
東港鎮	沿中正路、興東路、東新路、船頭路、大東路、大成路、嘉新路、鎮海路、朝隆路、東港堤防等所圍成之範圍。(附圖 7)
林邊鄉	沿中山路、新興路、復興路、竹仔腳堤防、美華路、中林路、忠勇路、陸興路、仁愛路、成功路、高架鐵路等所圍成之範圍。(附圖 8)
琉球鄉	琉球鄉全島。(附圖 9)
恆春鎮	屏鵝公路、恆北路、省北路所圍成之範圍。(附圖 10)
內埔工業區	內埔工業區全部轄區(附圖 11)
屏南工業區	屏南工業區全部轄區(附圖 12)
農業科技園區	農業科技園區全部轄區(附圖 13)
屏東都市計畫區 (含高鐵特區、 科學園區、科技 產業園區)	高鐵特定區、屏東科學園區及屏東科技產業園區(及擴區)、汽車專業區、運動休閒園區等區域。(附圖 14)
屏鵝公路	屏鵝公路(台 1 線 392K~461K+081 及台 26 線 0K~35K)。(附圖 15)
縣道 200 線	縣道 200 線 2k+000~12K+000(接續恆春鎮地下配電區)。(附圖 16)

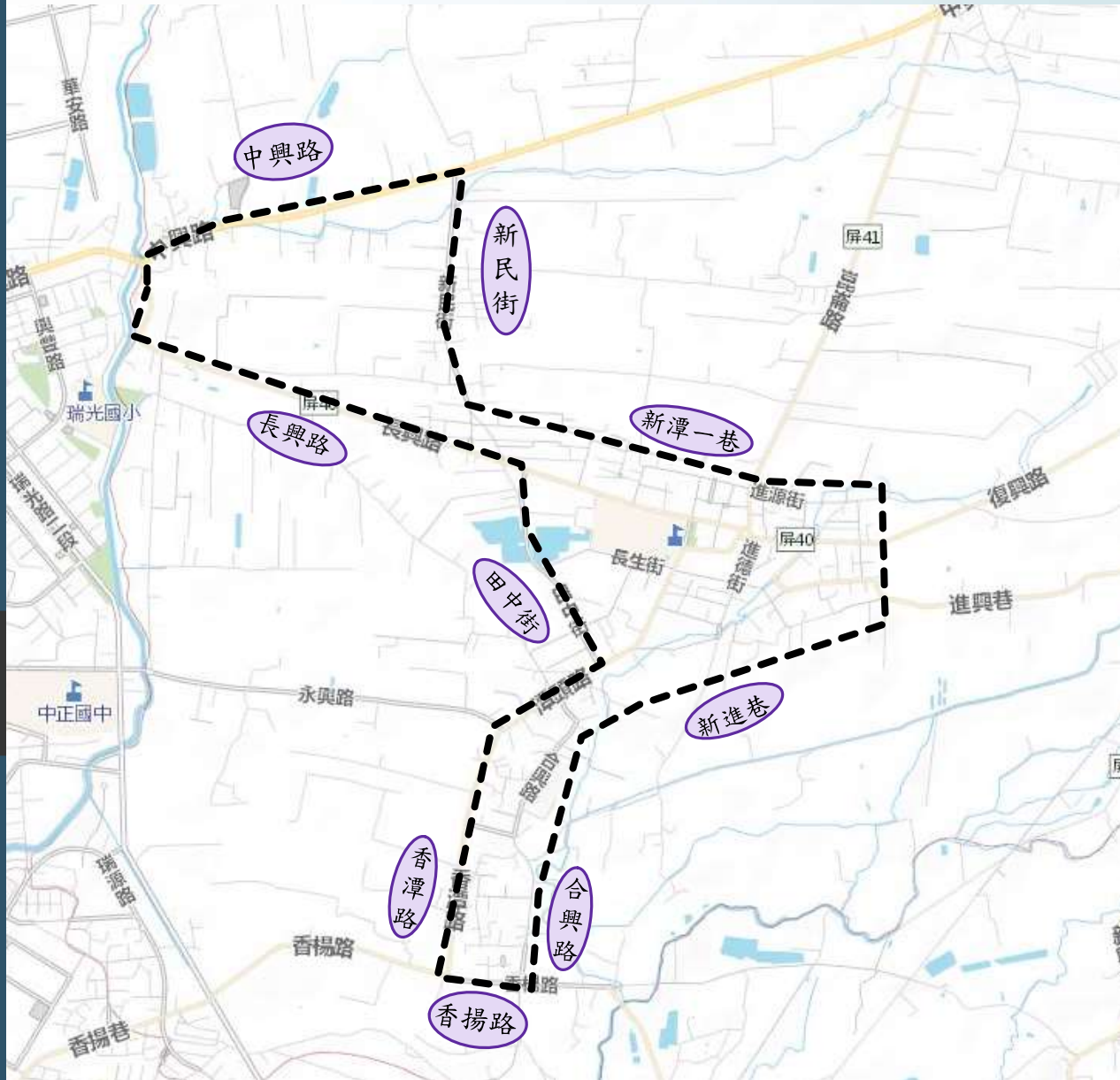
屏東市公告地下配電區平面圖

地下配電區範圍：
黑色虛線
沿和生路、民生路、瑞光路、殺蛇溪、機場北路、廣勝路等所圍成之範圍。



附圖1

長治鄉公告地下配電區平面圖



地下配電區範圍：
黑色虛線
沿中興路、新民街、
新潭一巷、新興巷、
合興路、香楊路、
香潭路、田中街、
長興路等所圍成之
範圍。

麟洛鄉公告地下配電區平面圖



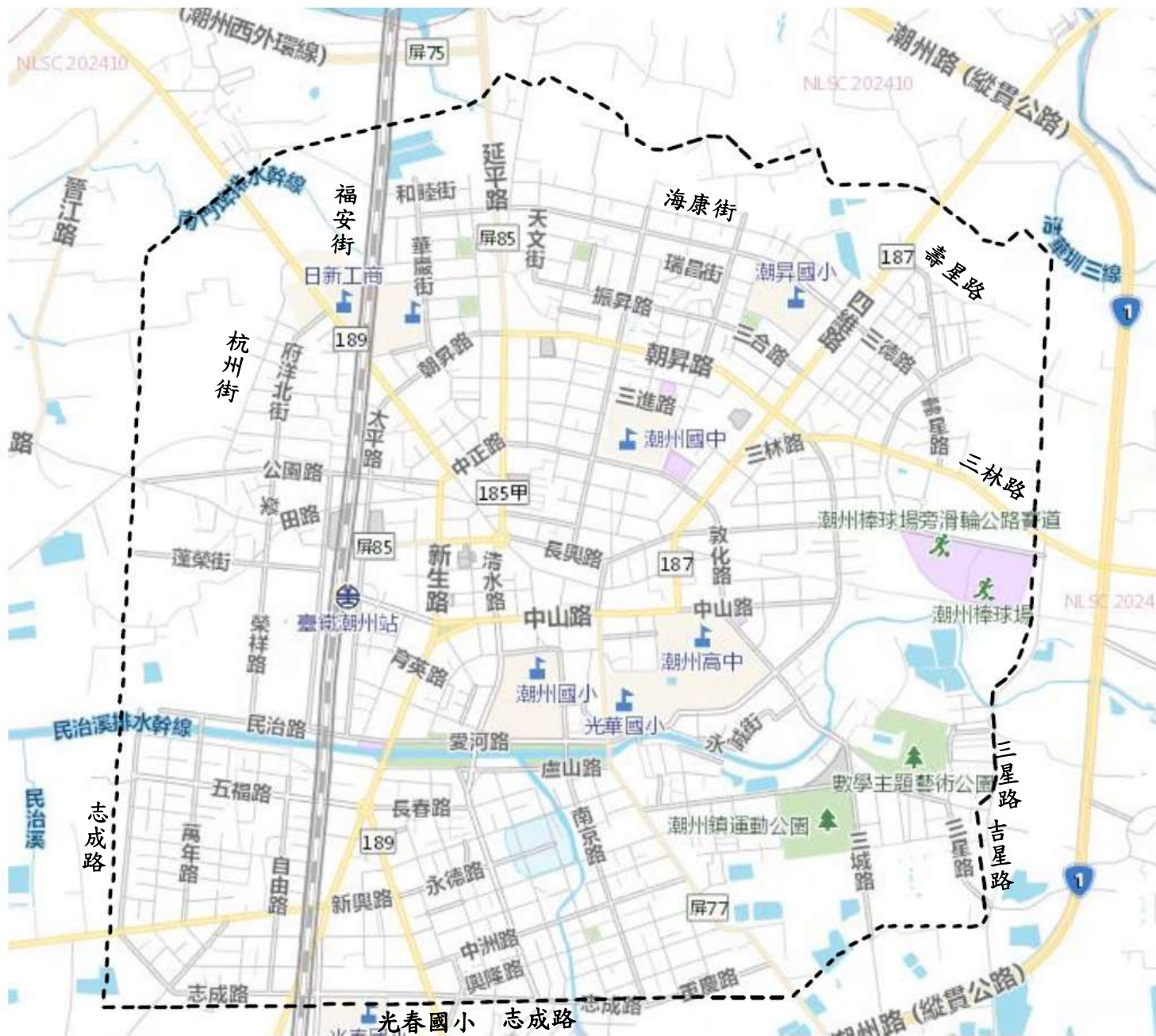
地下配電區範圍：
黑色虛線
沿民族路183巷、
民族路、大同街、
中正路、國小巷、
中華路、永昌巷、
永達巷等所圍成之
範圍。

萬丹鄉公告地下配電區平面圖



地下配電區範圍：
黑色虛線
沿丹榮路、萬新路、
水泉路、中興路、
西外環線道路、萬
丹路等所圍成之範圍。

潮州鎮公告地下配電區平面圖



地下配電區範圍：
黑色虛線
沿海康街、壽星路、三林路、三星路、吉星路、志成路、民治路、榮祥路、杭州街、和睦街、福安街等所圍成之範圍。

內埔鄉公告地下配電區平面圖

地下配電區範圍：
黑色虛線
沿屏光路、南寧路、勝利路、光明路、南華路、竹山路、學文路、興學路、學人路等所圍成之範圍。



東港鎮公告地下配電區平面圖

地下配電區範圍：黑色虛線沿中正路、興東路、東新路、船頭路、大東路、大成路、嘉新路、鎮海路、朝隆路、東港堤防等所圍成之範圍。



附圖7

林邊鄉公告地下配電區平面圖

地下配電區範圍：
黑色虛線
沿中山路、新興路、復興路、竹仔腳堤防、美華路、中林路、忠勇路、陸興路、仁愛路、成功路、高架鐵路等所圍成之範圍。



恆春鎮公告地下配電區平面圖



地下配電區範圍：
黑色虛線
沿屏鵝公路、恆北路、省北路所圍成之範圍。

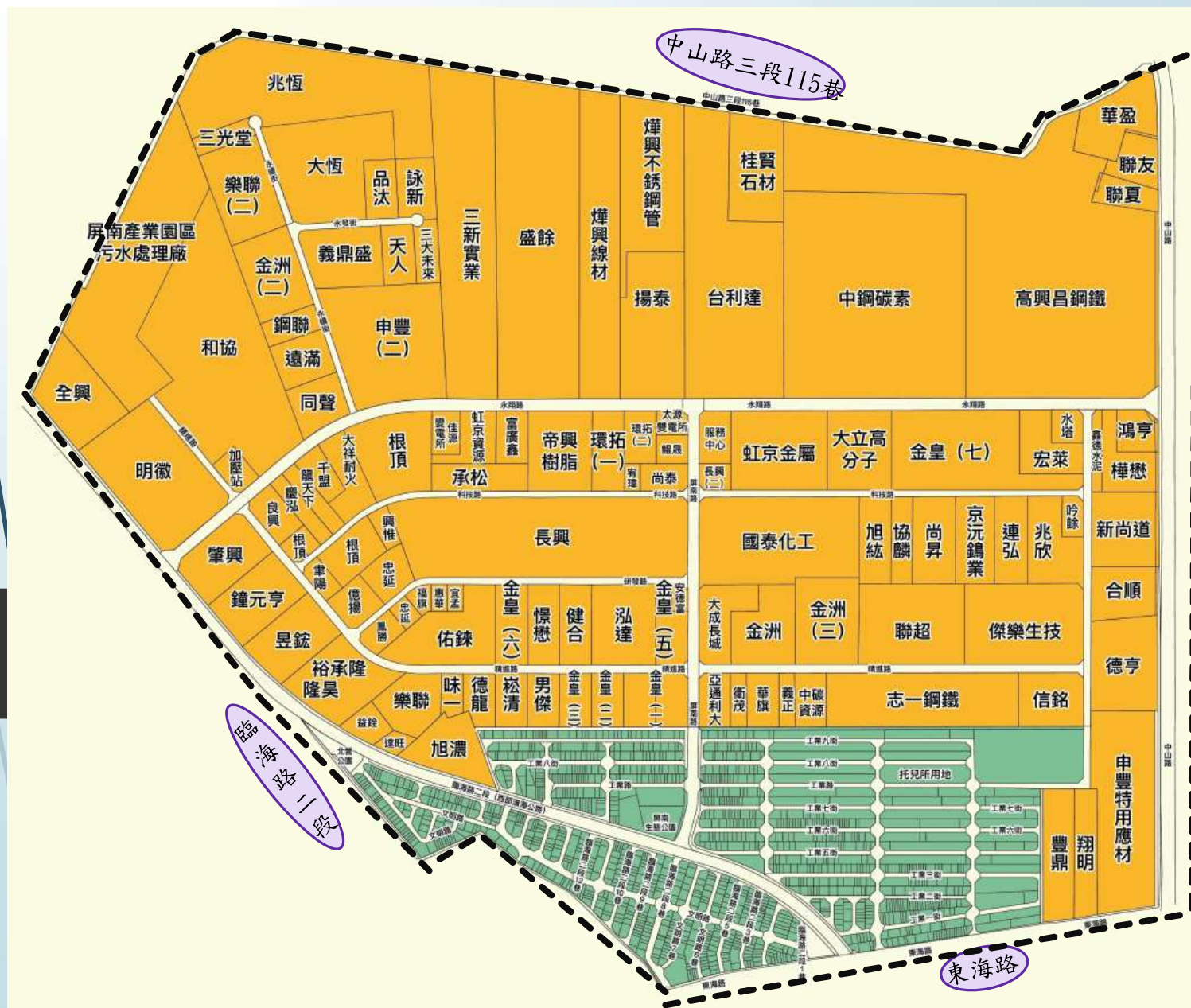
內埔工業區公告地下配電區平面圖

地下配電區範圍：內埔工業區廠區範圍



經濟部內埔產業園區廠區分佈圖

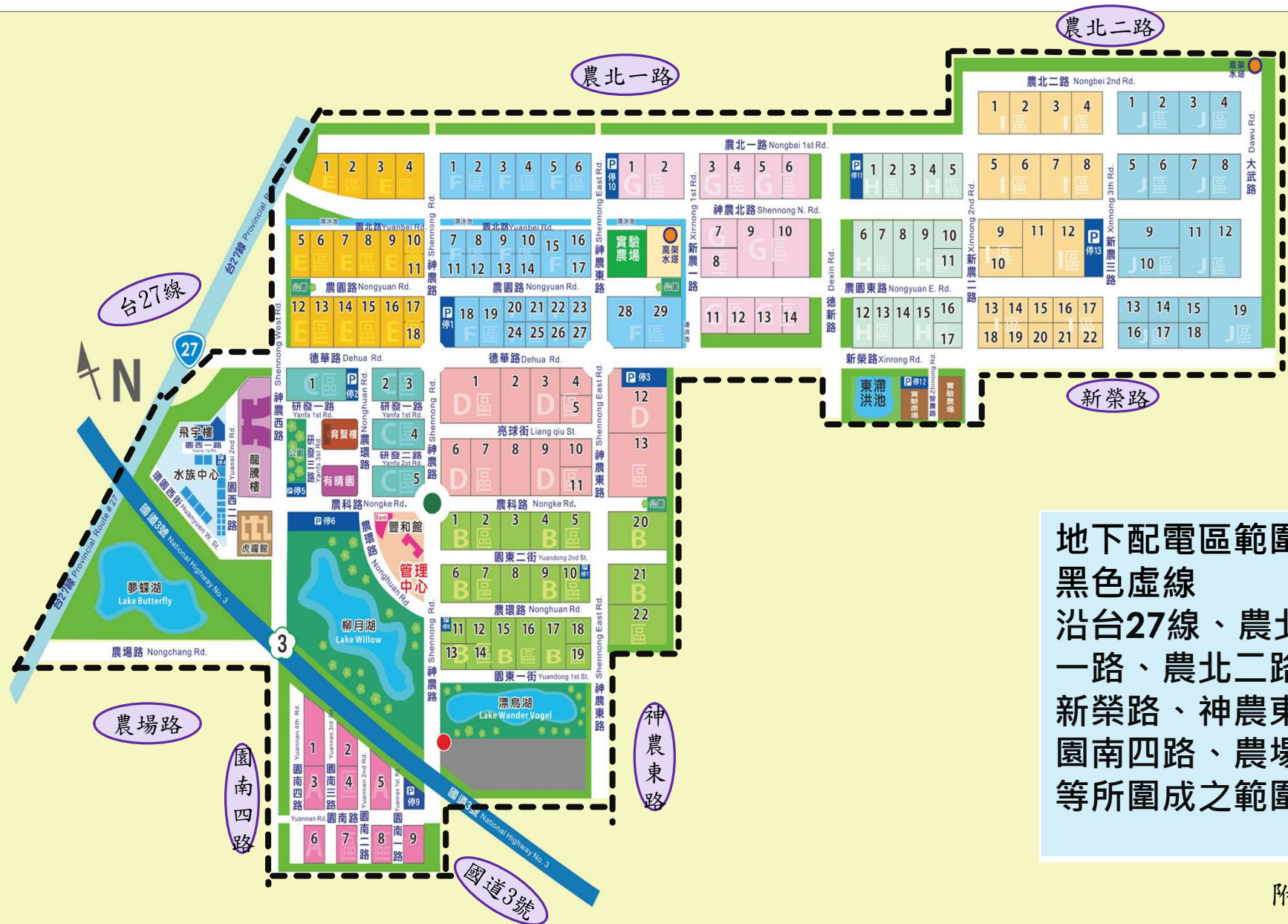
屏南工業區公告地下配電區平面圖



地下配電區
範圍：屏南
工業區廠區
範圍

屏鵝公路

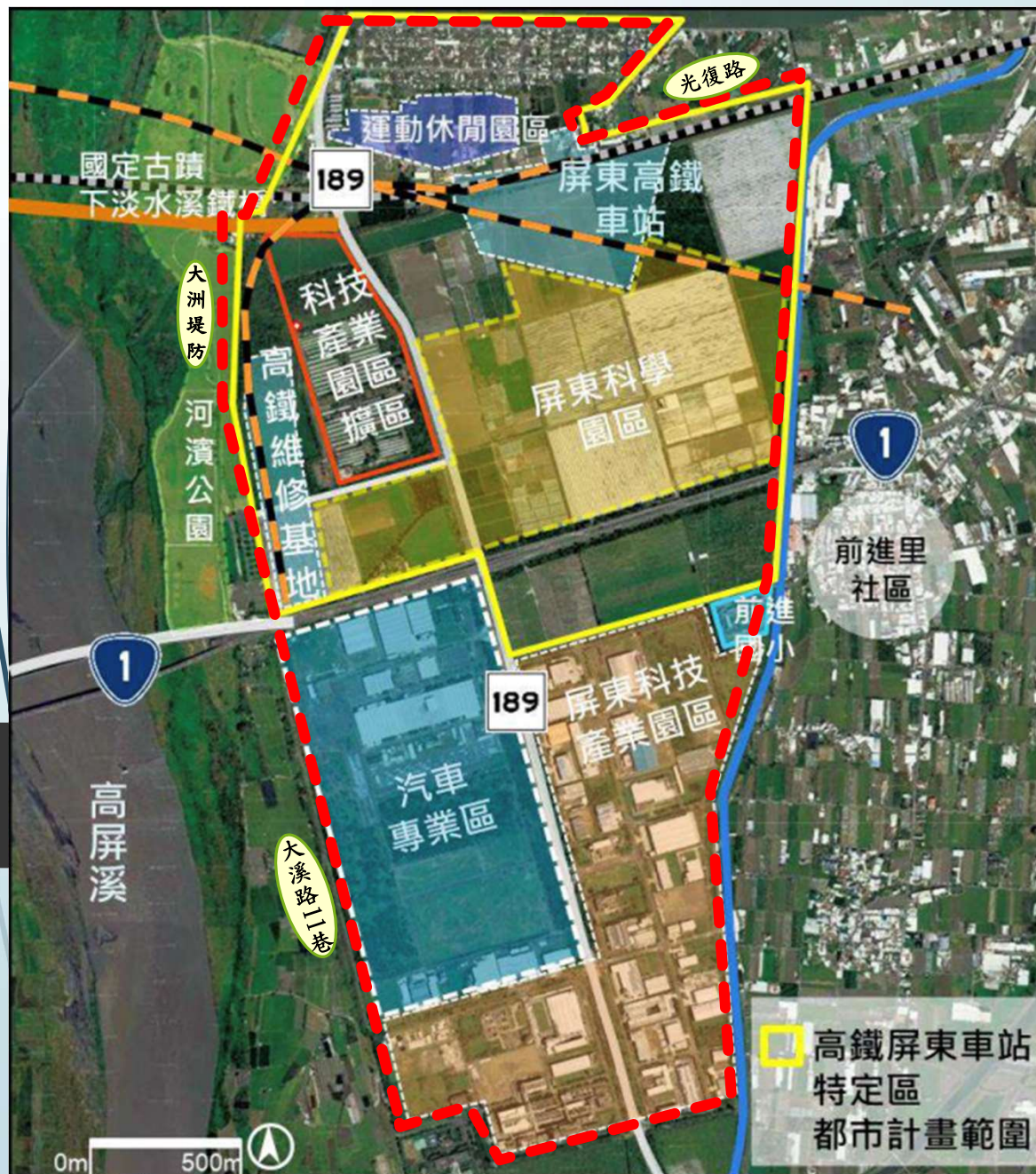
農業科技園區公告地下配電區平面圖



地下配電區範圍：
 黑色虛線
 沿台27線、農北
 一路、農北二路、
 新榮路、神農東路、
 園南四路、農場路
 等所圍成之範圍。

附圖13

屏東都市計畫區(含高鐵特定區、科學園區及科技產業園區等)公告地下配電區平面圖

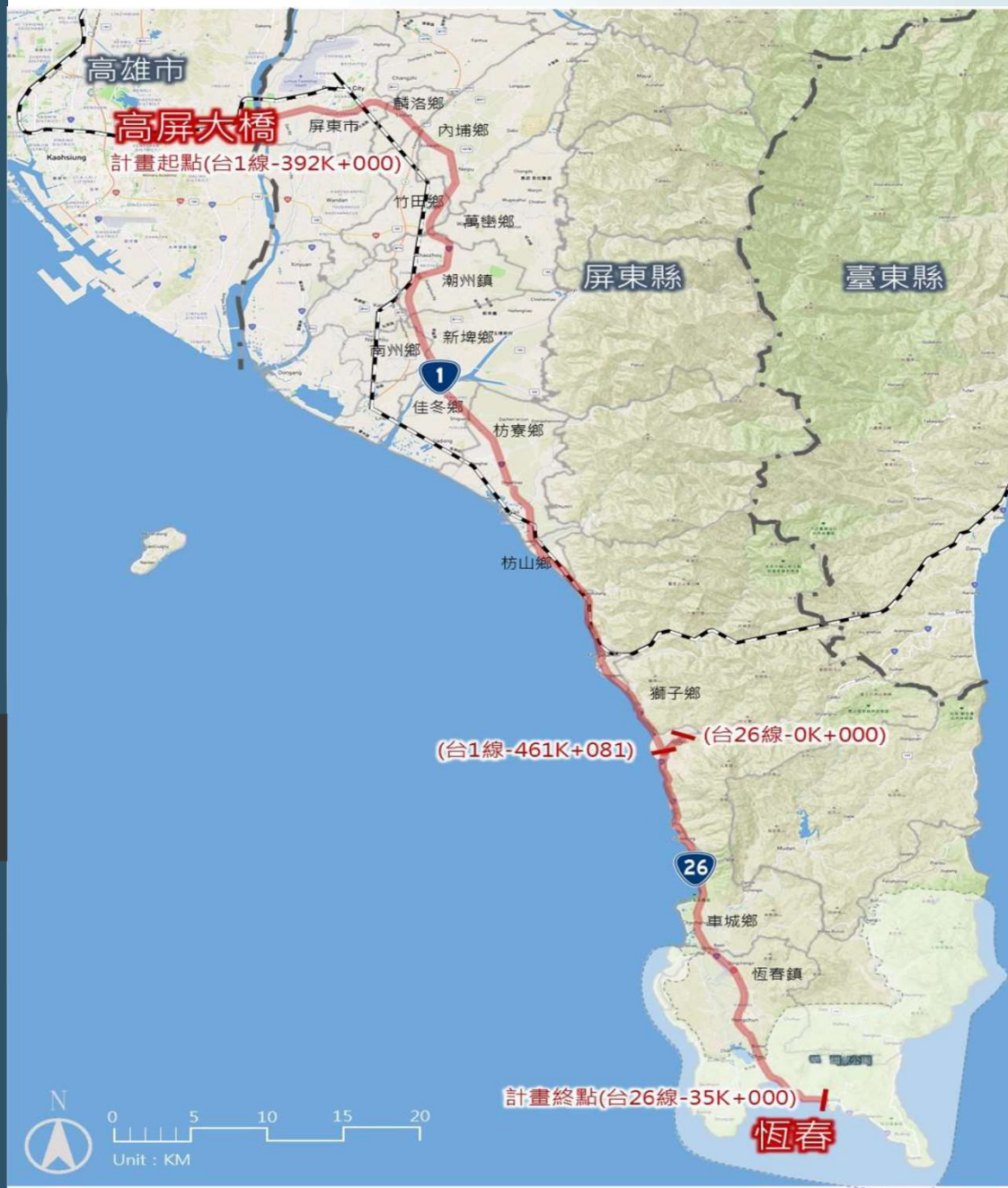


公告地下配電區範圍



高鐵路屏東車站特定區都市計畫範圍

屏鵝公路公告地下配電區平面圖



屏鵝公路公告地下配電區範圍：
屏鵝公路(台1線392K~461K+081及台26線0K~35K)。
紅線表示地下配電區範圍



縣道200線公告地下配電區平面圖

縣道200線公告地下配電區範圍：
縣道200線 2k+000~12K+000(接
續恆春鎮公告地下區範圍)。
紅線表示地下配電區範圍

